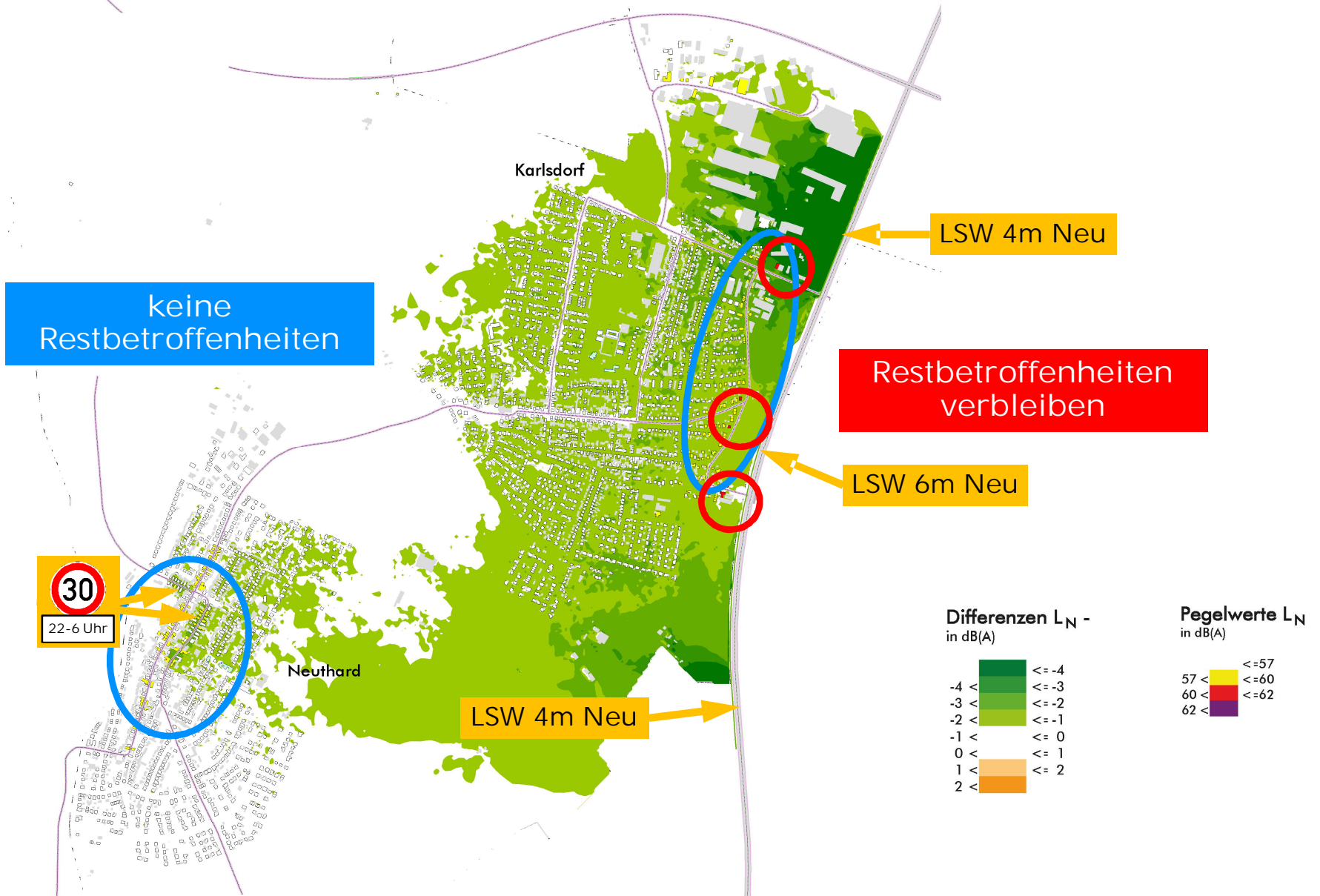




Gemeinde Karlsdorf-Neuthard Lärmaktionsplanung

Differenzen Planfall 2c zu Nullfall – Straßenverkehrslärm L_{Night} in dB(A)





Gemeinde Karlsdorf-Neuthard Lärmaktionsplanung

Auswertung der Betroffenheiten – Planfall 2c zu Nullfall

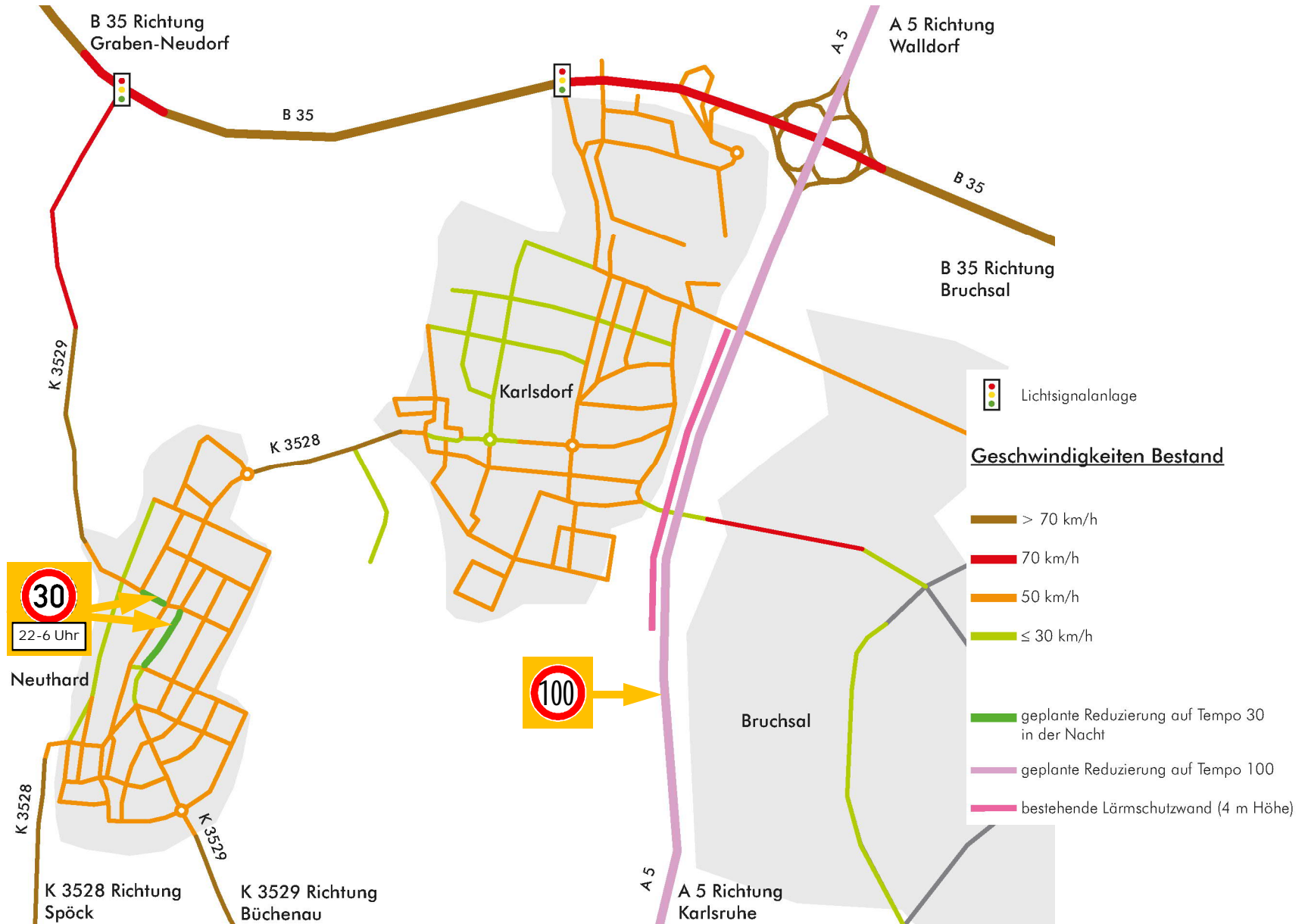
Karlsdorf-Neuthard	Straße		Nullfall			Planfall2c			Planfall2c - Nullfall		
			EU Einwohnerstatistik			EU Einwohnerstatistik			EU Einwohnerstatistik - Veränderung		
			Name	Größe [m²]	Intervalle	Einwohner-E	Lärmkennziffer	Einwohner-E	Einwohner-E	Lärmkennziffer	Einwohner-E
			Lden	L-K	Ln	Lden	L-K	Ln	Lden	L-K	Ln
Alle Gebiete	9.132.816	>50 - 55	1736	0	3278	1.965	0	2919	229	0	-359
Alle Gebiete	9.132.816	>55 - 60	3383	14.230	1423	3.558	7.540	754	175	-6.690	-669
Alle Gebiete	9.132.816	>60 - 65	2278	1.680	84	1.730	120	6	-548	-1.560	-78
Alle Gebiete	9.132.816	>65 - 70	593	2.965	0	376	1.880	0	-217	-1.085	0
Alle Gebiete	9.132.816	>70 - 75	2	20	0	1	10	0	-1	-10	0
Alle Gebiete	9.132.816	>75	0	0	0	0	0	0	0	0	0
				18.895			9.550			-9.345	
Karlsdorf; (WA)	6.130.354	>50 - 55	727	0	3023	1284	0	2681	557	0	-342
Karlsdorf; (WA)	6.130.354	>55 - 60	3123	12.700	1270	3295	6.090	609	172	-6.610	-661
Karlsdorf; (WA)	6.130.354	>60 - 65	2019	1.600	80	1477	120	6	-542	-1.480	-74
Karlsdorf; (WA)	6.130.354	>65 - 70	441	2.205	0	227	1.135	0	-214	-1.070	0
Karlsdorf; (WA)	6.130.354	>70 - 75	1	10	0	0	0	0	-1	-10	0
Karlsdorf; (WA)	6.130.354	>75	0	0	0	0	0	0	0	0	0
				16.515			7.345			-9.170	
Neuthard; (WA)	3.002.462	>50 - 55	1009	0	255	681	0	238	-328	0	-17
Neuthard; (WA)	3.002.462	>55 - 60	260	1.530	153	263	1.450	145	3	-80	-8
Neuthard; (WA)	3.002.462	>60 - 65	259	80	4	253	0	0	-6	-80	-4
Neuthard; (WA)	3.002.462	>65 - 70	152	760	0	149	745	0	-3	-15	0
Neuthard; (WA)	3.002.462	>70 - 75	1	10	0	1	10	0	0	0	0
Neuthard; (WA)	3.002.462	>75	0	0	0	0	0	0	0	0	0
				2.380			2.205			-175	

- Minderung des gesundheitlichen Schwellenwertes um rund 92%
- Minderung der Lärmkennziffer um rund 49%



Gemeinde Karlsdorf-Neuthard Lärmaktionsplanung

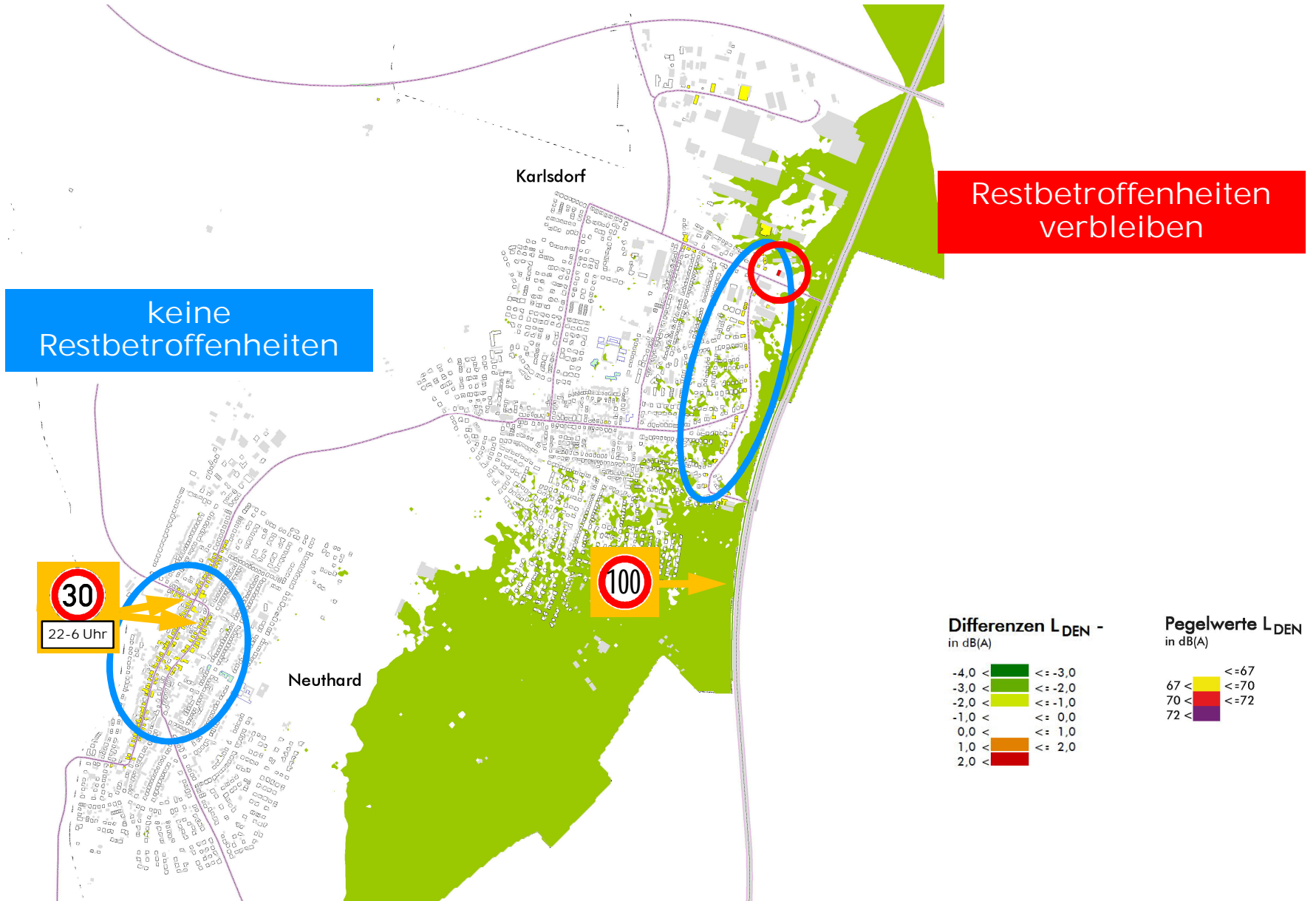
Netzkonzeption Maßnahmen – Planfall 2d (Tempo 100 auf BAB A5)





Gemeinde Karlsdorf-Neuthard Lärmaktionsplanung

Differenzen Planfall 2d zu Nullfall – Straßenverkehrslärm L_{DEN} in dB(A)





Gemeinde Karlsdorf-Neuthard Lärmaktionsplanung

Auswertung der Betroffenheiten – Planfall 2d zu Nullfall

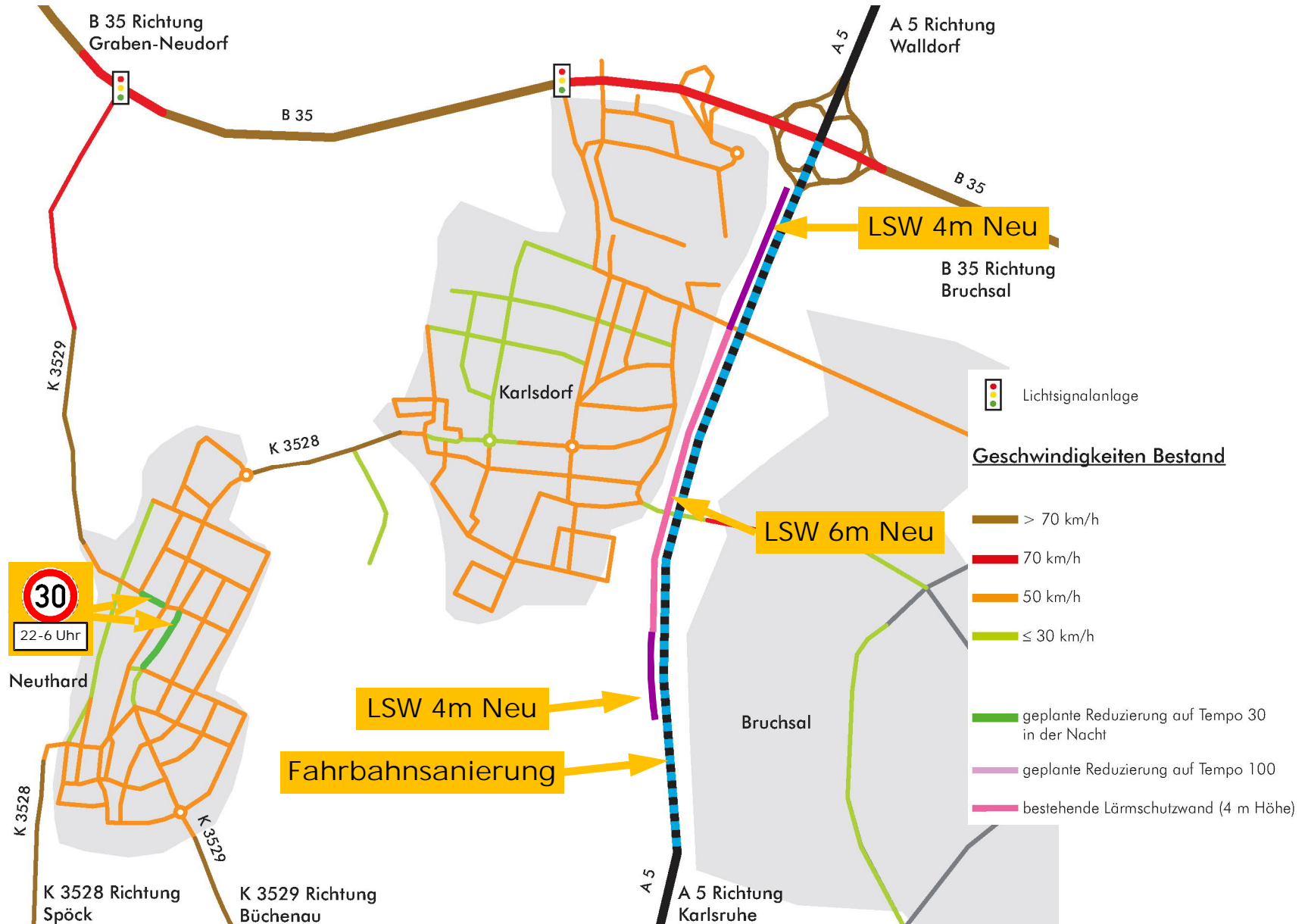
Karlsdorf-Neuthard	Straße	Intervalle	Nullfall			Planfall2d			Planfall2d - Nullfall		
			EU Einwohnerstatistik			EU Einwohnerstatistik			EU Einwohnerstatistik - Veränderung		
Name	Größe [m²]		Einwohner-E	Lärmkennziffer	Einwohner-E	Einwohner-E	Lärmkennziffer	Einwohner-E	Einwohner-E	Lärmkennziffer	Einwohner-E
			Lden	L-K	Ln	Lden	L-K	Ln	Lden	L-K	Ln
Alle Gebiete	9.132.816	>50 - 55	1736	0	3278	1.718	0	3136	-18	0	-142
Alle Gebiete	9.132.816	>55 - 60	3383	14.230	1423	3.413	11.450	1145	30	-2.780	-278
Alle Gebiete	9.132.816	>60 - 65	2278	1.680	84	2.011	960	48	-267	-720	-36
Alle Gebiete	9.132.816	>65 - 70	593	2.965	0	452	2.260	0	-141	-705	0
Alle Gebiete	9.132.816	>70 - 75	2	20	0	1	10	0	-1	-10	0
Alle Gebiete	9.132.816	>75	0	0	0	0	0	0	0	0	0
				18.895			14.680			-4.215	
Karlsdorf; (WA)	6.130.354	>50 - 55	727	0	3023	1068	0	2896	341	0	-127
Karlsdorf; (WA)	6.130.354	>55 - 60	3123	12.700	1270	3150	10.000	1000	27	-2.700	-270
Karlsdorf; (WA)	6.130.354	>60 - 65	2019	1.600	80	1759	960	48	-260	-640	-32
Karlsdorf; (WA)	6.130.354	>65 - 70	441	2.205	0	303	1.515	0	-138	-690	0
Karlsdorf; (WA)	6.130.354	>70 - 75	1	10	0	0	0	0	-1	-10	0
Karlsdorf; (WA)	6.130.354	>75	0	0	0	0	0	0	0	0	0
				16.515			12.475			-4.040	
Neuthard; (WA)	3.002.462	>50 - 55	1009	0	255	650	0	240	-359	0	-15
Neuthard; (WA)	3.002.462	>55 - 60	260	1.530	153	263	1.450	145	3	-80	-8
Neuthard; (WA)	3.002.462	>60 - 65	259	80	4	252	0	0	-7	-80	-4
Neuthard; (WA)	3.002.462	>65 - 70	152	760	0	149	745	0	-3	-15	0
Neuthard; (WA)	3.002.462	>70 - 75	1	10	0	1	10	0	0	0	0
Neuthard; (WA)	3.002.462	>75	0	0	0	0	0	0	0	0	0
				2.380			2.205			-175	

- Minderung des gesundheitlichen Schwellenwertes um rund 43%
- Minderung der Lärmkennziffer um rund 22%



Gemeinde Karlsdorf-Neuthard Lärmaktionsplanung

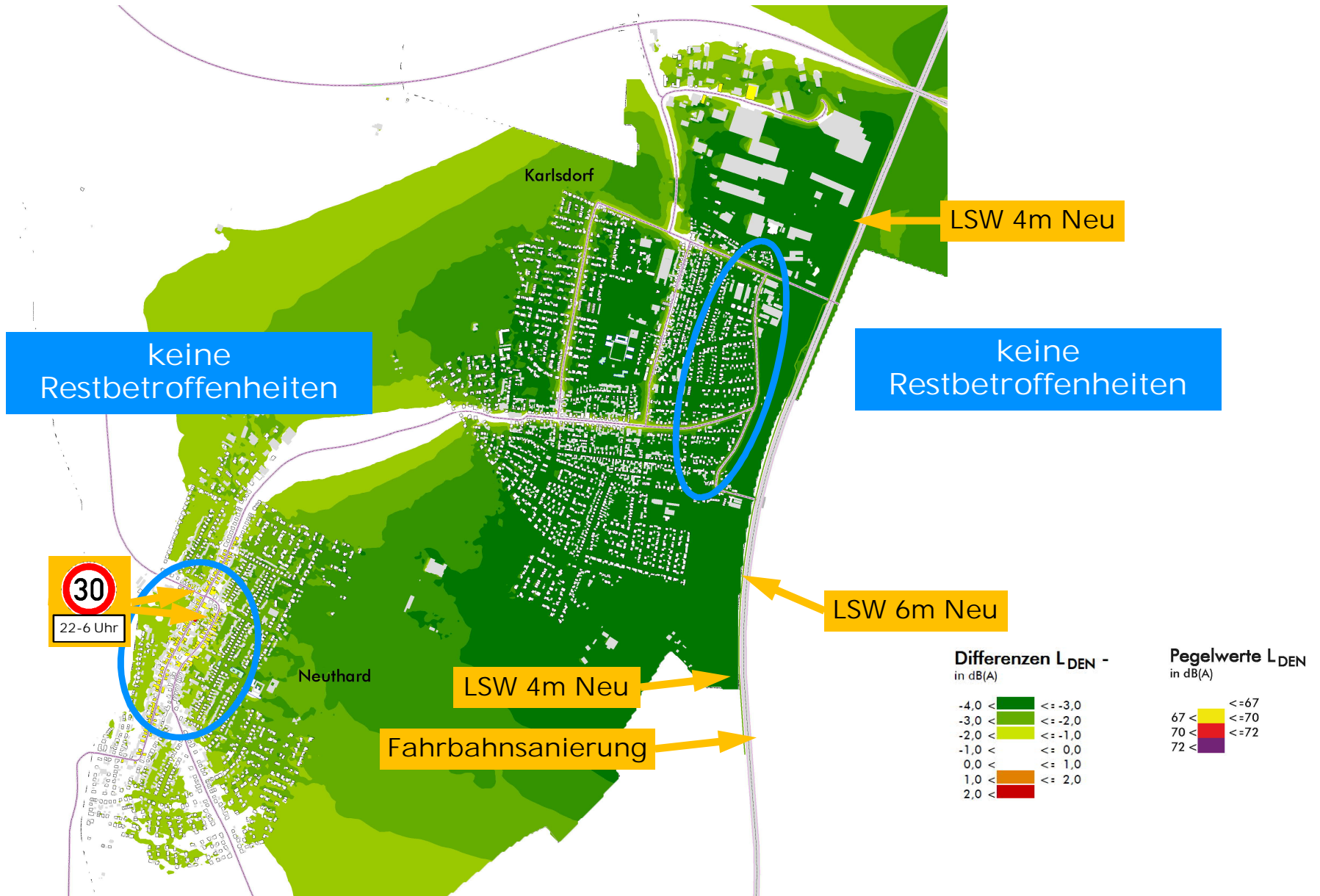
Netzkonzeption Maßnahmen – Planfall 2e (Kombination)





Gemeinde Karlsdorf-Neuthard Lärmaktionsplanung

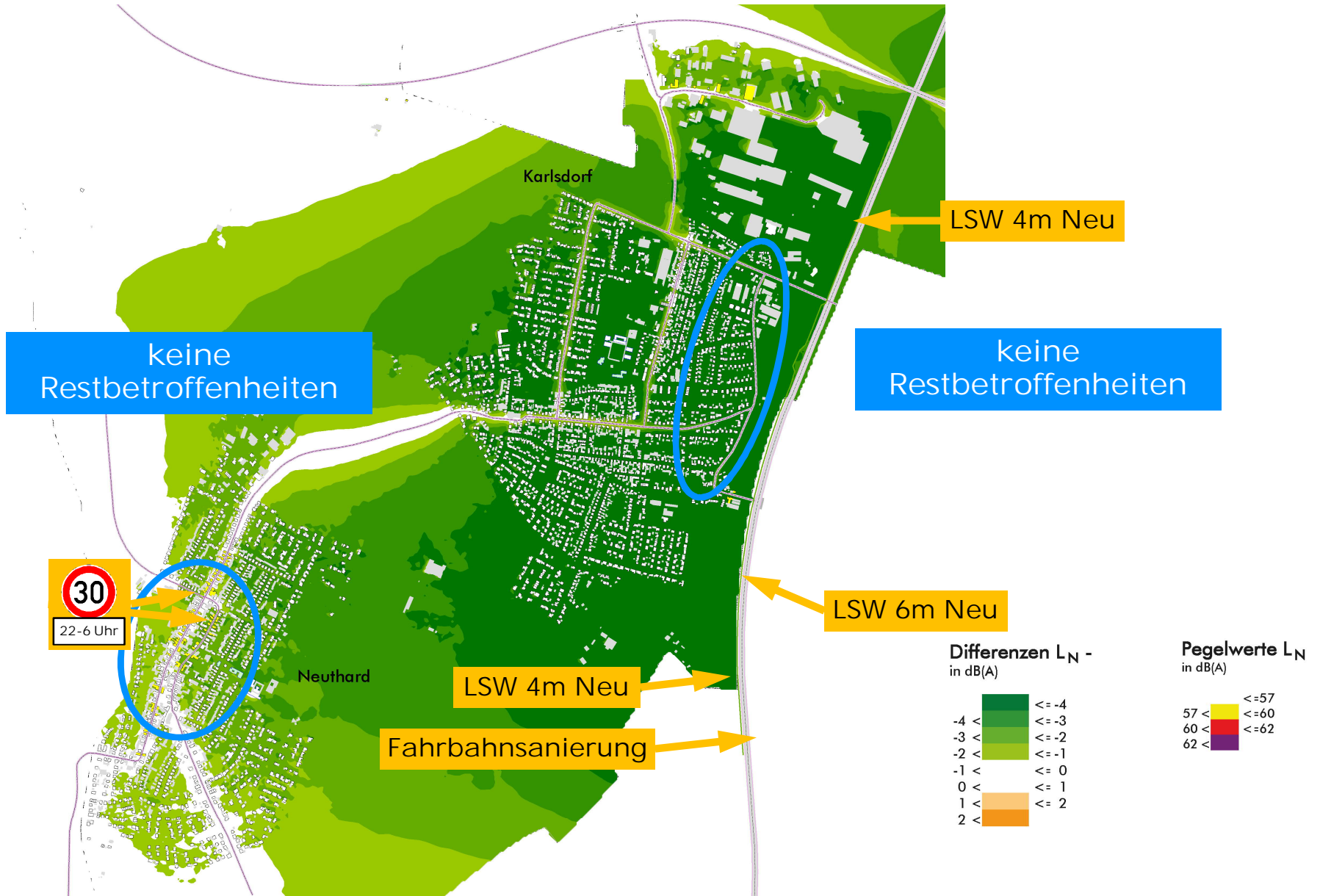
Differenzen Planfall 2e zu Nullfall – Straßenverkehrslärm L_{DEN} in dB(A)





Gemeinde Karlsdorf-Neuthard Lärmaktionsplanung

■ Differenzen Planfall 2e zu Nullfall – Straßenverkehrslärm L_{Night} in dB(A)





Gemeinde Karlsdorf-Neuthard Lärmaktionsplanung

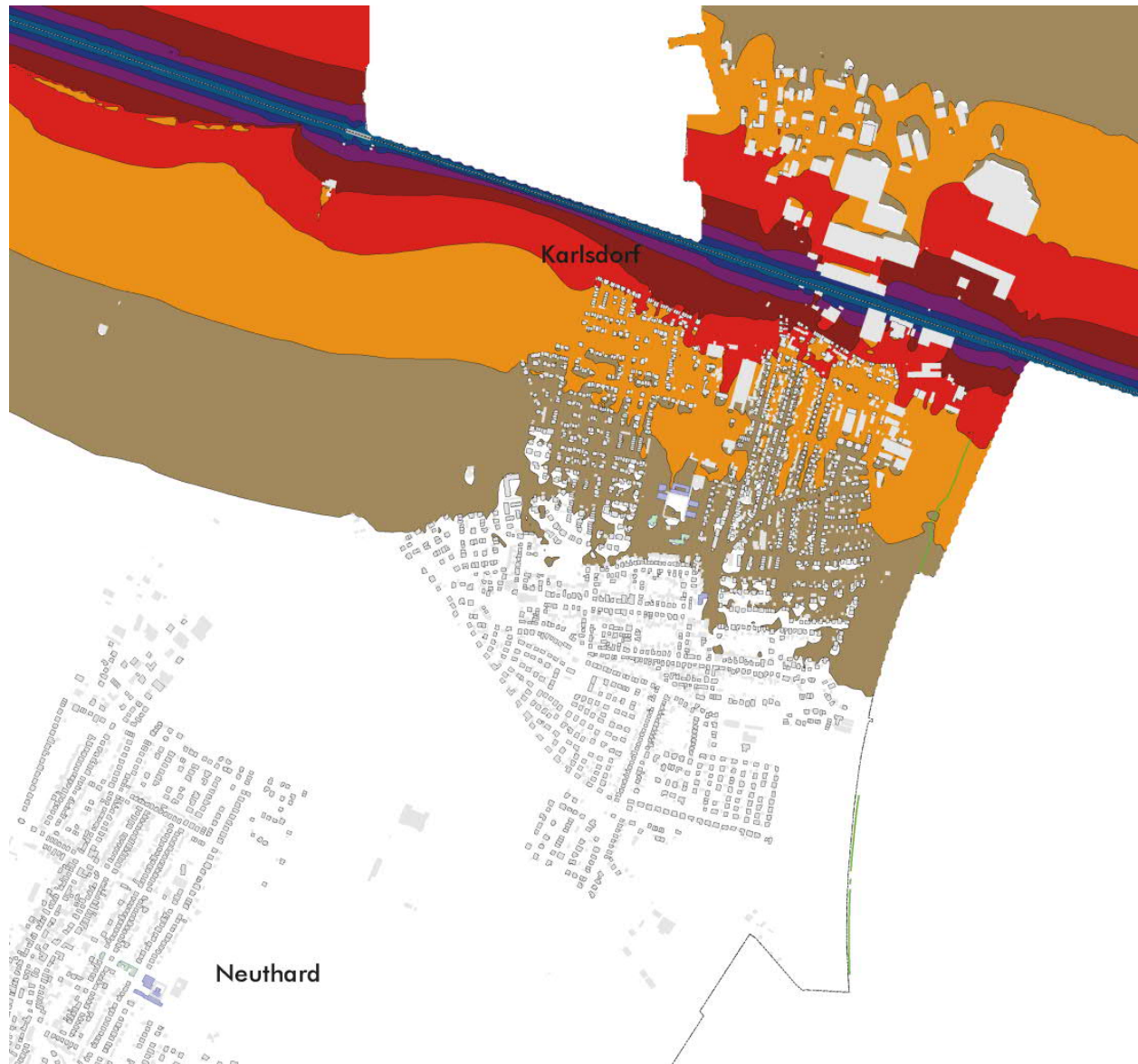
Auswertung der Betroffenheiten – Planfall 2e zu Nullfall

Karlsdorf-Neuthard	Straße		Nullfall			Planfall2e			Planfall2e - Nullfall		
			EU Einwohnerstatistik			EU Einwohnerstatistik			EU Einwohnerstatistik - Veränderung		
Name	Größe [m²]	Intervalle	Einwohner-E	Lärmkennziffer	Einwohner-E	Einwohner-E	Lärmkennziffer	Einwohner-E	Einwohner-E	Lärmkennziffer	Einwohner-E
			Lden	L-K	Ln	Lden	L-K	Ln	Lden	L-K	Ln
Alle Gebiete	9.132.816	>50 - 55	1736	0	3278	3.565	0	1385	1829	0	-1893
Alle Gebiete	9.132.816	>55 - 60	3383	14.230	1423	2.337	2.730	273	-1046	-11.500	-1150
Alle Gebiete	9.132.816	>60 - 65	2278	1.680	84	720	0	0	-1558	-1.680	-84
Alle Gebiete	9.132.816	>65 - 70	593	2.965	0	253	1.265	0	-340	-1.700	0
Alle Gebiete	9.132.816	>70 - 75	2	20	0	1	10	0	-1	-10	0
Alle Gebiete	9.132.816	>75	0	0	0	0	0	0	0	0	0
				18.895			4.005			-14.890	
Karlsdorf; (WA)	6.130.354	>50 - 55	727	0	3023	3272	0	1154	2545	0	-1869
Karlsdorf; (WA)	6.130.354	>55 - 60	3123	12.700	1270	2079	1.290	129	-1044	-11.410	-1.141
Karlsdorf; (WA)	6.130.354	>60 - 65	2019	1.600	80	469	0	0	-1550	-1.600	-80
Karlsdorf; (WA)	6.130.354	>65 - 70	441	2.205	0	104	520	0	-337	-1.685	0
Karlsdorf; (WA)	6.130.354	>70 - 75	1	10	0	0	0	0	-1	-10	0
Karlsdorf; (WA)	6.130.354	>75	0	0	0	0	0	0	0	0	0
				16.515			1.810			-14.705	
Neuthard; (WA)	3.002.462	>50 - 55	1009	0	255	293	0	231	-716	0	-24
Neuthard; (WA)	3.002.462	>55 - 60	260	1.530	153	258	1.440	144	-2	-90	-9
Neuthard; (WA)	3.002.462	>60 - 65	259	80	4	251	0	0	-8	-80	-4
Neuthard; (WA)	3.002.462	>65 - 70	152	760	0	149	745	0	-3	-15	0
Neuthard; (WA)	3.002.462	>70 - 75	1	10	0	1	10	0	0	0	0
Neuthard; (WA)	3.002.462	>75	0	0	0	0	0	0	0	0	0
				2.380			2.195			-185	

- Minderung des gesundheitlichen Schwellenwertes um rund 99%
- Minderung der Lärmkennziffer um rund 79%

Gemeinde Karlsdorf-Neuthard Lärmaktionsplanung

Nachkartierung des Status quo - Schienenverkehrs­lärm 24 Stunden L_{DEN}



Pegelwerte L_{den}
in dB(A)

50 <	≤ 55
55 <	≤ 60
60 <	≤ 65
65 <	≤ 70
70 <	≤ 75
75 <	≤ 80

Gemeinde Karlsdorf-Neuthard Lärmaktionsplanung

Nachkartierung des Status quo - Schienenverkehrs­lärm Nacht L_{Night}



Pegelwerte L_N
in dB(A)

45 <	Yellow	<=50
50 <	Light Brown	<=55
55 <	Orange	<=60
60 <	Red	<=65
65 <	Dark Red	<=70
70 <	Dark Purple	<=75
75 <	Dark Blue	<=80



Gemeinde Karlsdorf-Neuthard Lärmaktionsplanung



Schienenverkehrslärm L_{DEN} - Hotspot Schwellenwert 67 dB(A)



Über Schwellenwert L_{DEN} -
67 dB(A) in Einw./km²

200 <	<= 200
400 <	<= 400
600 <	<= 600
800 <	<= 800
1000 <	<= 1000
1200 <	<= 1200
1400 <	<= 1400
1600 <	<= 1600

Pegelwerte L_{DEN} -
in dB(A)

67 <	<= 67
70 <	<= 70



Gemeinde Karlsdorf-Neuthard Lärmaktionsplanung

Schienenverkehrslärm L_{Night} - Hotspot Schwellenwert 57 dB(A)



Über Schwellenwert L_N -
57 dB(A) in Einw./km²

200 <	<= 200
400 <	<= 400
600 <	<= 600
800 <	<= 800
1000 <	<= 1000
1200 <	<= 1200
1400 <	<= 1400
1600 <	<= 1600

Pegelwerte L_N -
in dB(A)

57 <	<= 57
60 <	<= 60



Gemeinde Karlsdorf-Neuthard Lärmaktionsplanung

Auswertung der Betroffenheiten – Nullfall Schiene

Karlsdorf-Neuthard			Nullfall - Schiene		
Name	Größe [m ²]	Intervalle	EU Einwohnerstatistik		
			Einwohner-E Lden	Lärmkennziffer L-K	Einwohner-E Ln
Alle Gebiete	9.132.816	>50 - 55	1561	0	338
Alle Gebiete	9.132.816	>55 - 60	521	840	84
Alle Gebiete	9.132.816	>60 - 65	118	20	1
Alle Gebiete	9.132.816	>65 - 70	6	120	3
Alle Gebiete	9.132.816	>70 - 75	0	280	7
Alle Gebiete	9.132.816	>75	11	265	2
				1.525	
Karlsdorf; (WA)	6.130.354	>50 - 55	1560	0	338
Karlsdorf; (WA)	6.130.354	>55 - 60	521	840	84
Karlsdorf; (WA)	6.130.354	>60 - 65	118	20	1
Karlsdorf; (WA)	6.130.354	>65 - 70	6	120	3
Karlsdorf; (WA)	6.130.354	>70 - 75	0	280	7
Karlsdorf; (WA)	6.130.354	>75	11	265	2
				1.525	
Neuthard; (WA)	3.002.462	>50 - 55	1	0	0
Neuthard; (WA)	3.002.462	>55 - 60	0	0	0
Neuthard; (WA)	3.002.462	>60 - 65	0	0	0
Neuthard; (WA)	3.002.462	>65 - 70	0	0	0
Neuthard; (WA)	3.002.462	>70 - 75	0	0	0
Neuthard; (WA)	3.002.462	>75	0	0	0
				0	



Gemeinde Karlsruhe-Neuthard Lärmaktionsplanung



Maßnahmen an der Schiene:

- Durchführung der Lärmaktionsplanung durch das Eisenbahn-Bundesamt. Laufendes Online-Beteiligungsverfahren unter www.laermaktionsplanung-schiene.de
- Lärmsanierungsprogramm des Bundes als freiwillige Maßnahme unter Berücksichtigung der Kriterien der „Förderrichtlinie“
 - ➔ in Karlsruhe-Neuthard jedoch zu wenig Betroffenenheiten
 - ➔ Nutzen-Kosten-Verhältnis für aktiven Lärmschutz hier nicht ausreichend
- Lärmabhängiges Trassenpreissystem, d. h. seit 06/2013 wird ein Aufschlag (derzeit 2%, ab 2016 2,5%) auf den Trassenpreis erhoben, wenn nicht überwiegend „leise Güterwagons“ eingesetzt werden.
- Umrüstung lauter Güterzüge auf LL-Sohle („Flüsterbremse“); Ziel der DB AG: Halbierung der Schienenverkehrsgeräusche bis 2020



Gemeinde Karlsdorf-Neuthard Lärmaktionsplanung

- Ende der Präsentation -

