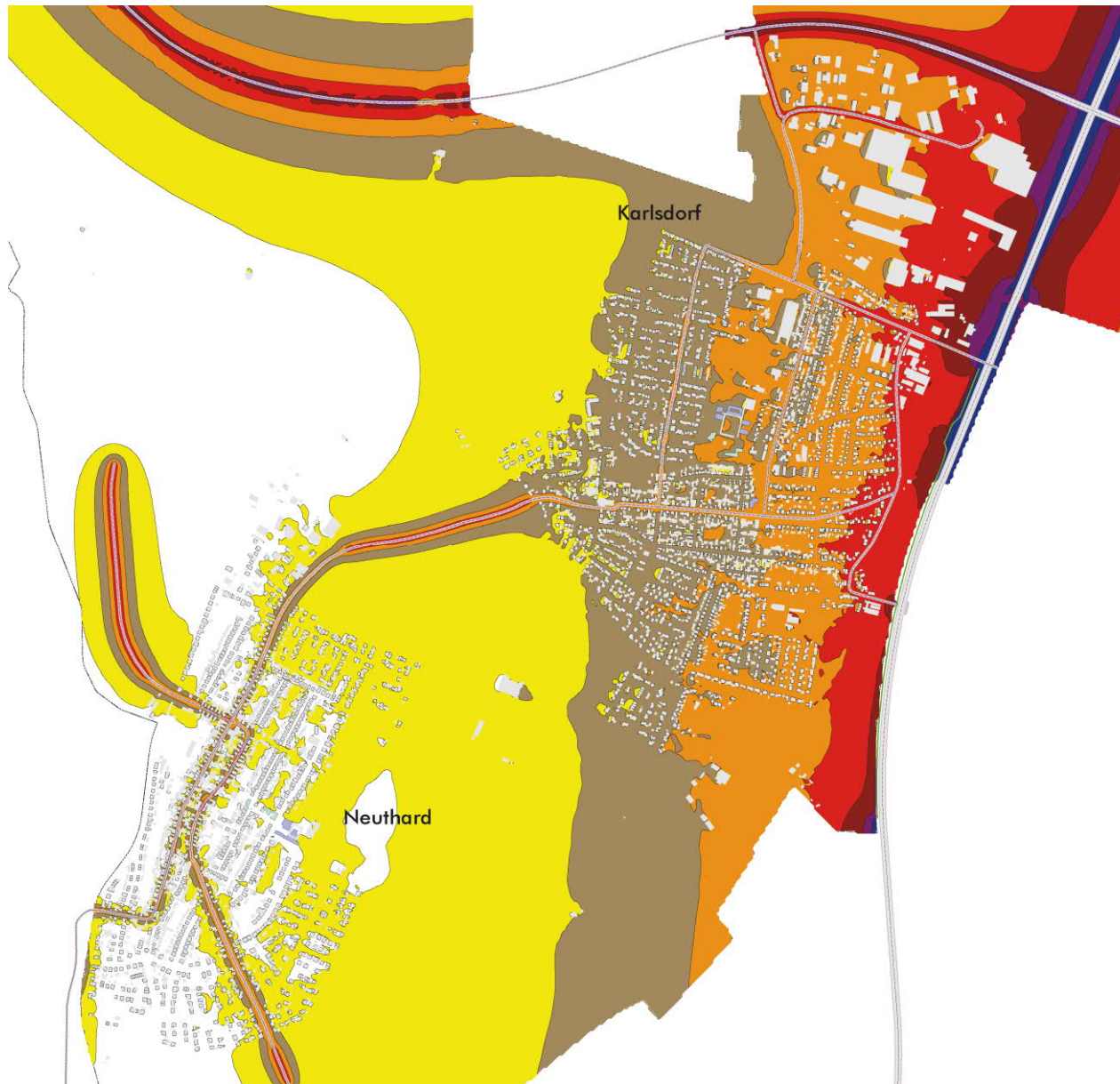


Gemeinde Karlsdorf-Neuthard Lärmaktionsplanung

Nachkartierung des Status quo - Straßenverkehrslärm Nacht L_{Night}



Pegelwerte L_N
in dB(A)

45 <	Yellow	<=50
50 <	Light Brown	<=55
55 <	Orange	<=60
60 <	Red	<=65
65 <	Dark Red	<=70
70 <	Purple	<=75
75 <	Dark Blue	



Gemeinde Karlsdorf-Neuthard Lärmaktionsplanung



Straßenverkehrslärm L_{DEN} - Hotspot Schwellenwert 67 dB(A)

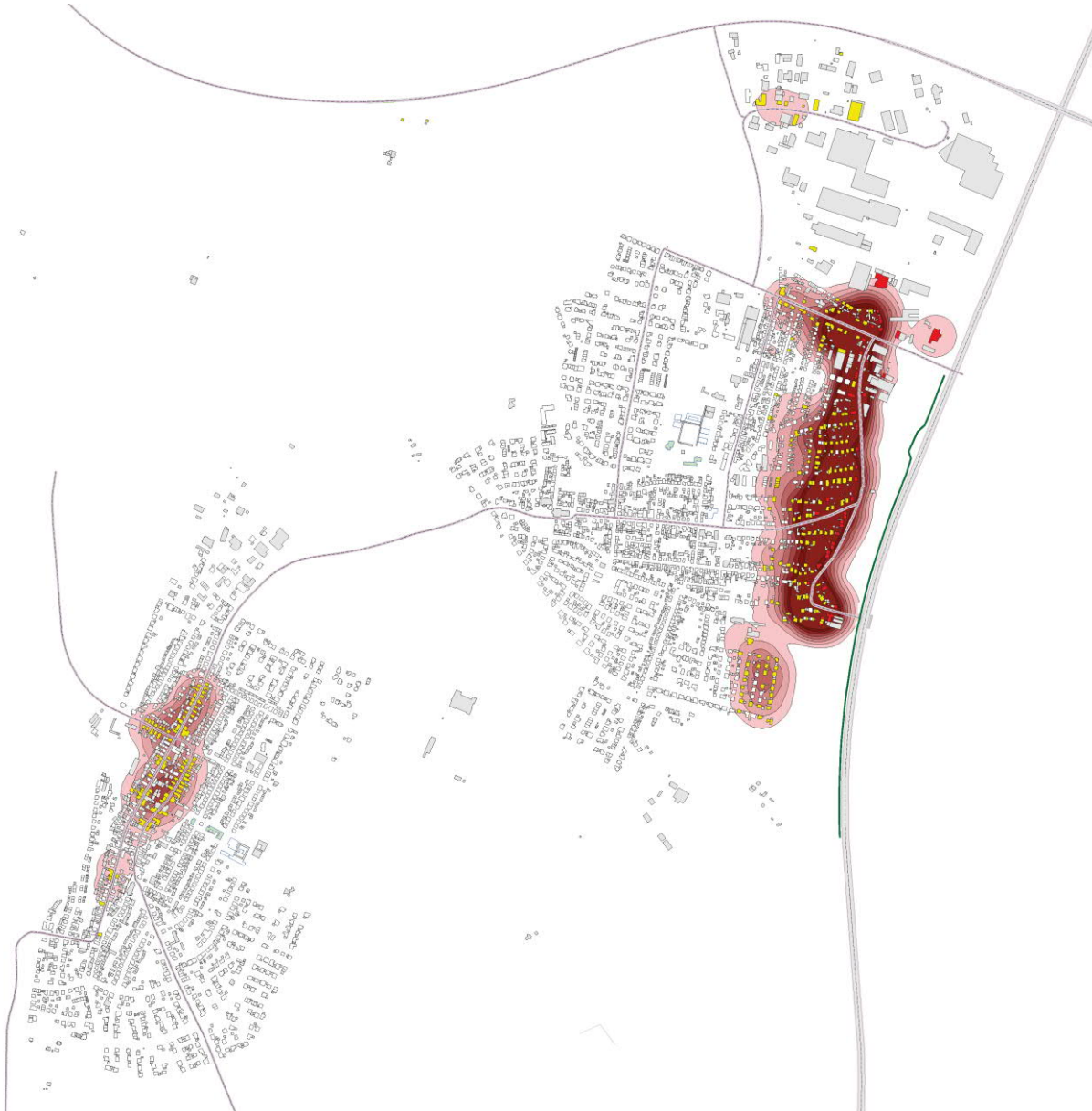




Gemeinde Karlsdorf-Neuthard Lärmaktionsplanung



Straßenverkehrslärm L_{Night} – Hotspot Schwellenwert 57 dB(A)



Über Schwellenwert L_N -
57 dB(A) in Einw./km²

200 <	<= 200
400 <	<= 400
600 <	<= 600
800 <	<= 800
1000 <	<= 1000
1200 <	<= 1200
1400 <	<= 1400
1600 <	<= 1600

Pegelwerte L_N -
in dB(A)

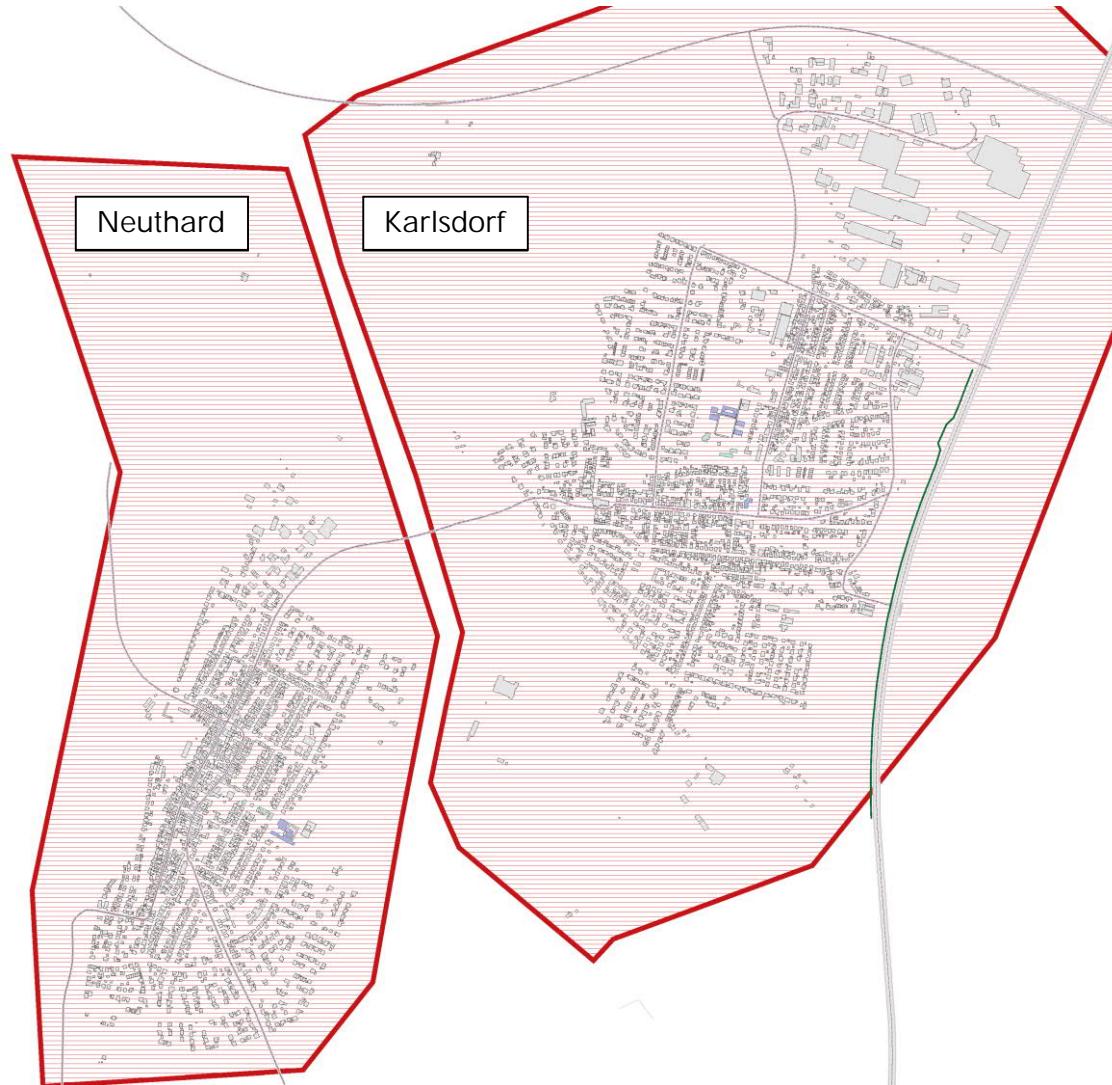
<= 57
57 < <= 60
60 <



Gemeinde Karlsdorf-Neuthard Lärmaktionsplanung



Straßenverkehrslärm Aktionsbereiche

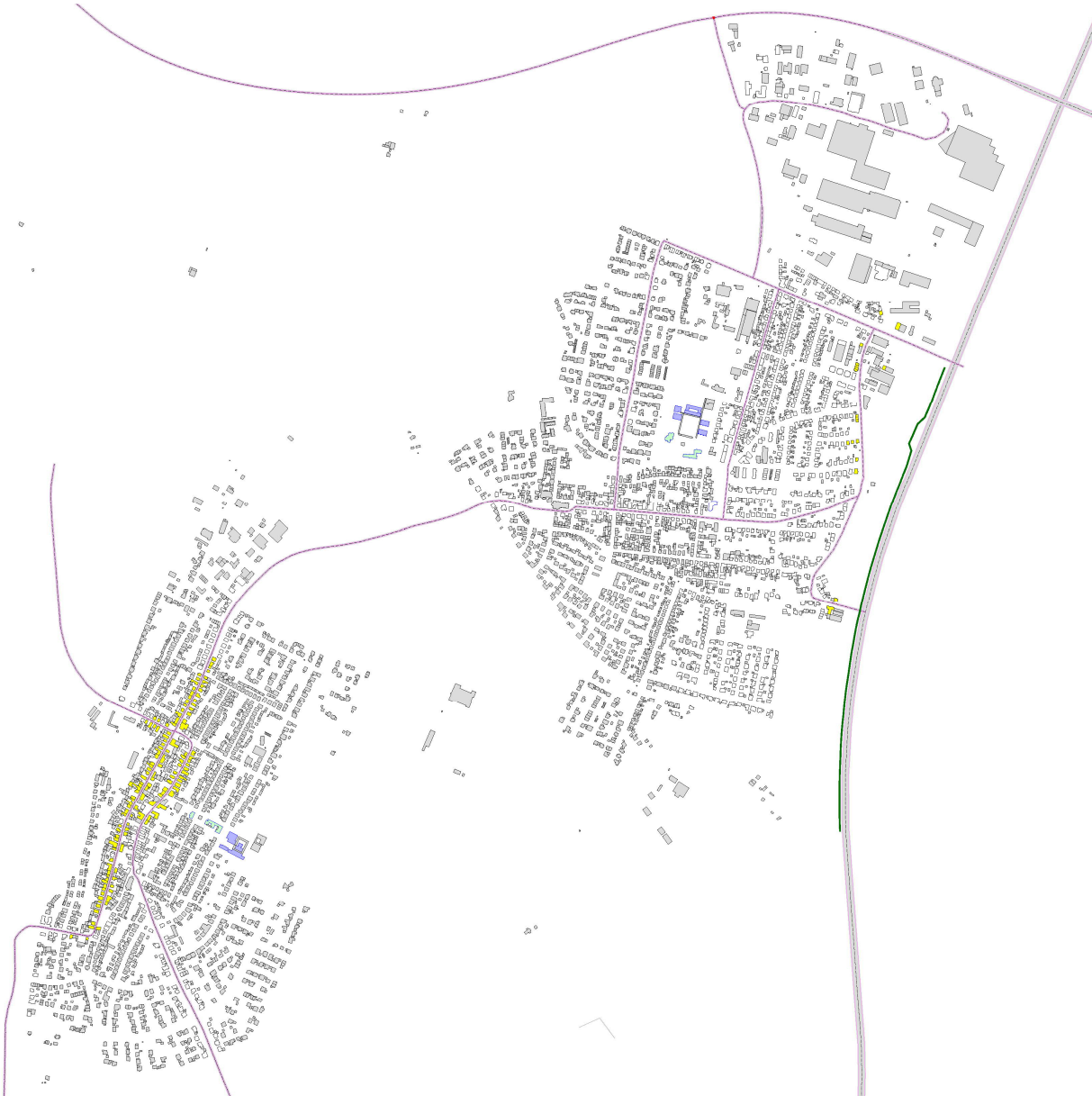




Gemeinde Karlsdorf-Neuthard Lärmaktionsplanung



Nachkartierung des Status quo - Straßenverkehrslärm - Tag - RLS-90



Pegelwerte LrT -
in dB(A)

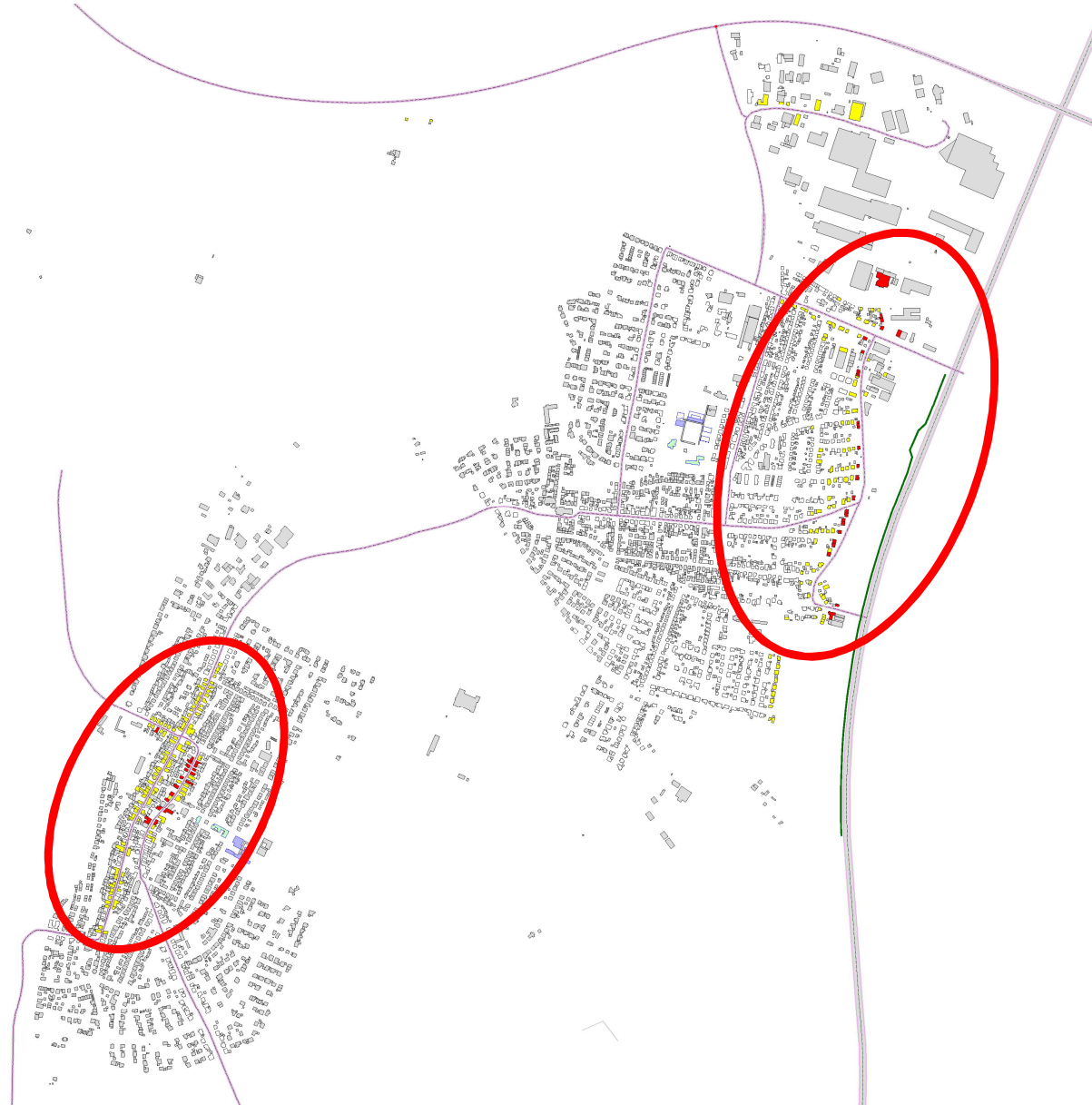




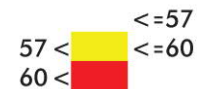
Gemeinde Karlsdorf-Neuthard Lärmaktionsplanung



Nachkartierung des Status quo - Straßenverkehrslärm - Nacht - RLS-90



Pegelwerte LrN -
in dB(A)





Gemeinde Karlsdorf-Neuthard Lärmaktionsplanung

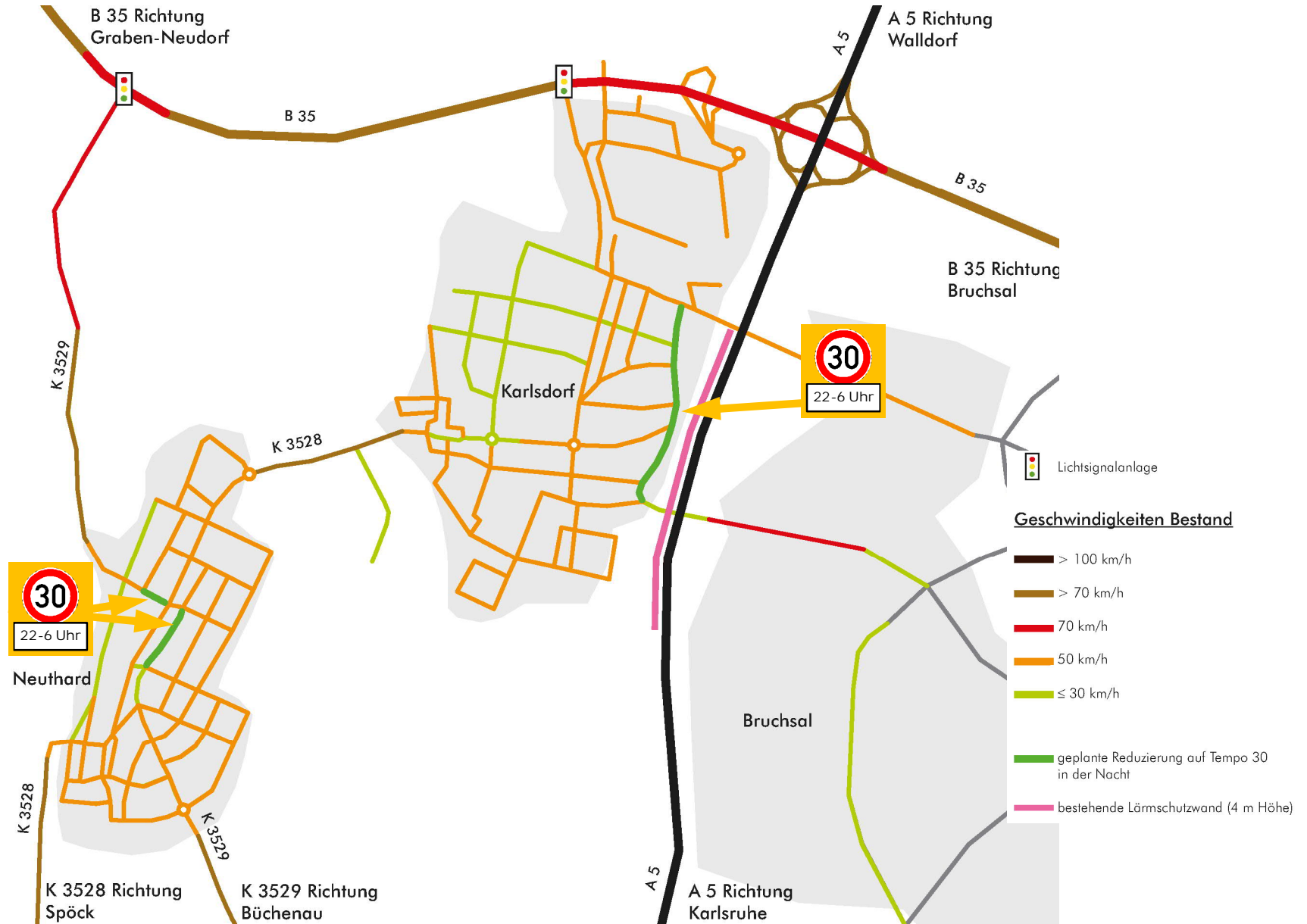
Auswertung der Betroffenheiten - Nullfall

Name	Größe [m ²]	Intervalle	Nullfall		
			Einwohner-E Lden	Lärmkennziffer L-K	Einwohner-E Ln
Alle Gebiete	9.132.816	>50 - 55	1736	0	3278
Alle Gebiete	9.132.816	>55 - 60	3383	14.230	1423
Alle Gebiete	9.132.816	>60 - 65	2278	1.680	84
Alle Gebiete	9.132.816	>65 - 70	593	2.965	0
Alle Gebiete	9.132.816	>70 - 75	2	20	0
Alle Gebiete	9.132.816	>75	0	0	0
				18.895	
Karlsdorf; (WA)	6.130.354	>50 - 55	727	0	3023
Karlsdorf; (WA)	6.130.354	>55 - 60	3123	12.700	1270
Karlsdorf; (WA)	6.130.354	>60 - 65	2019	1.600	80
Karlsdorf; (WA)	6.130.354	>65 - 70	441	2.205	0
Karlsdorf; (WA)	6.130.354	>70 - 75	1	10	0
Karlsdorf; (WA)	6.130.354	>75	0	0	0
				16.515	
Neuthard; (WA)	3.002.462	>50 - 55	1009	0	255
Neuthard; (WA)	3.002.462	>55 - 60	260	1.530	153
Neuthard; (WA)	3.002.462	>60 - 65	259	80	4
Neuthard; (WA)	3.002.462	>65 - 70	152	760	0
Neuthard; (WA)	3.002.462	>70 - 75	1	10	0
Neuthard; (WA)	3.002.462	>75	0	0	0
				2.380	



Gemeinde Karlsdorf-Neuthard Lärmaktionsplanung

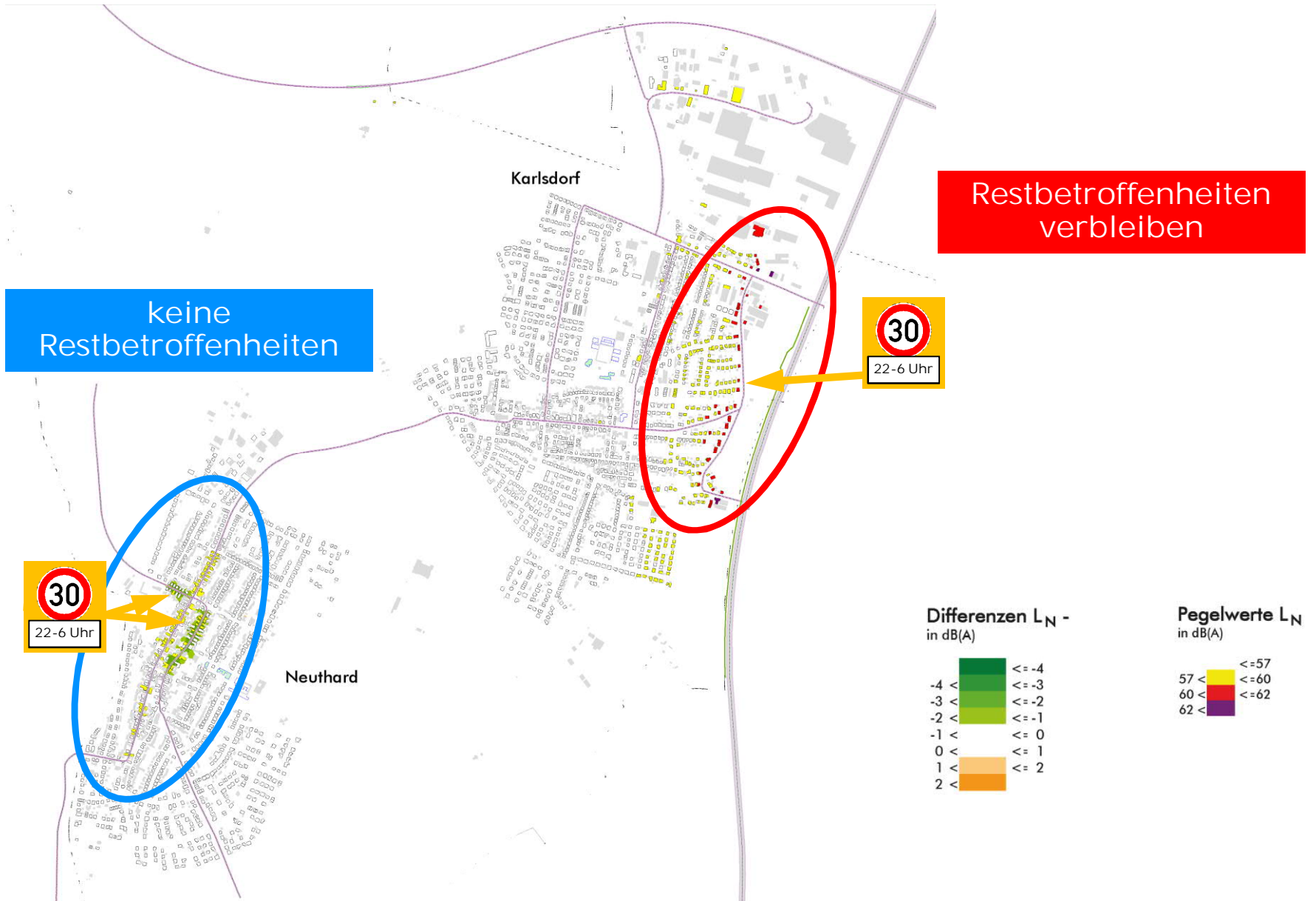
Netzkonzeption Maßnahmen - Planfall 1





Gemeinde Karlsdorf-Neuthard Lärmaktionsplanung

Differenzen Planfall 1 zu Nullfall – Straßenverkehrslärm L_{Night} in dB(A)





Gemeinde Karlsdorf-Neuthard Lärmaktionsplanung

Auswertung der Betroffenheiten – Planfall 1 zu Nullfall

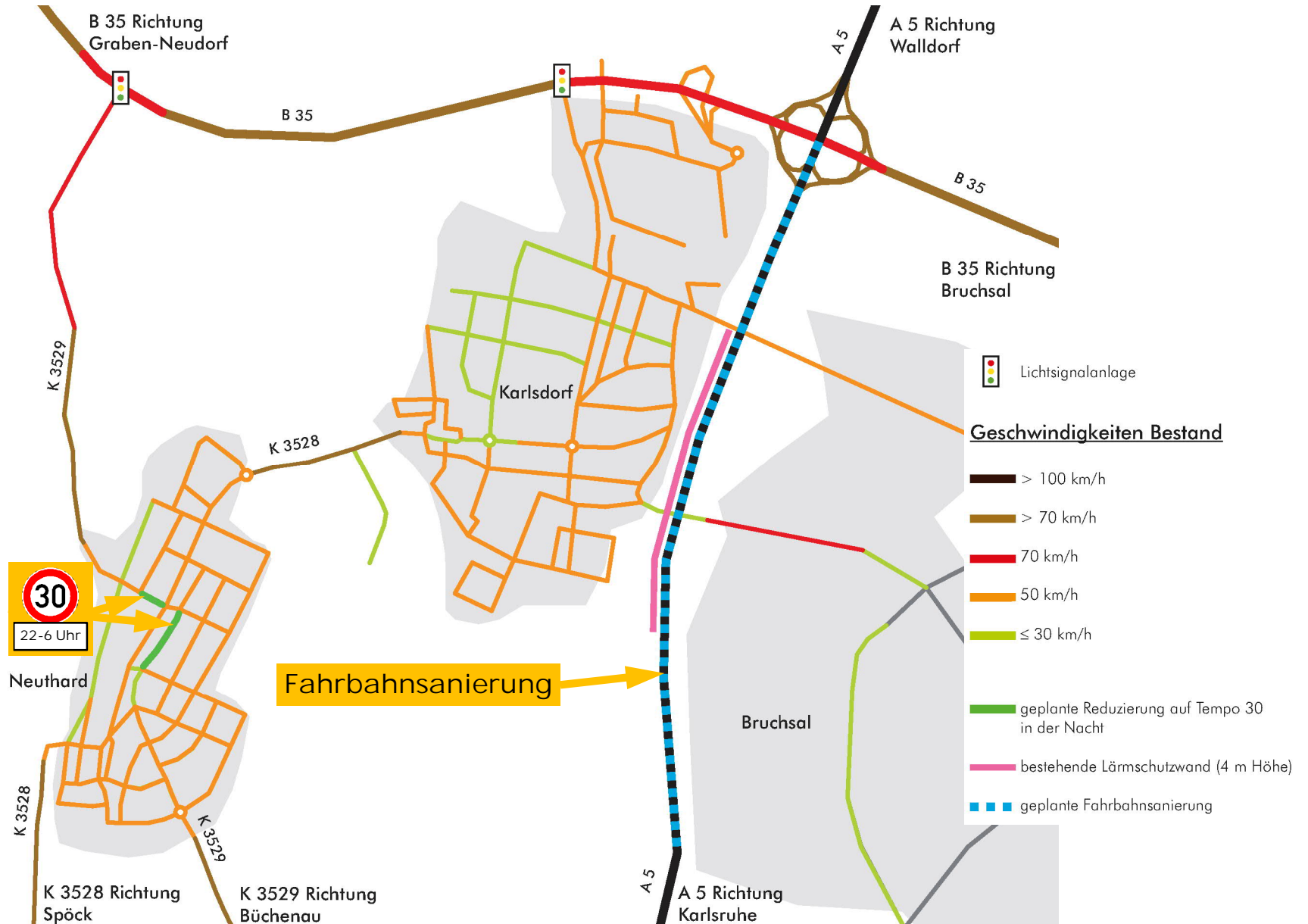
Karlsdorf-Neuthard	Straße	Intervalle	Nullfall			Planfall1			Planfall1 - Nullfall		
			EU Einwohnerstatistik			EU Einwohnerstatistik			EU Einwohnerstatistik - Veränderung		
Name	Größe [m²]		Einwohner-E	Lärmkennziffer	Einwohner-E	Einwohner-E	Lärmkennziffer	Einwohner-E	Einwohner-E	Lärmkennziffer	Einwohner-E
			Lden	L-K	Ln	Lden	L-K	Ln	Lden	L-K	Ln
Alle Gebiete	9.132.816	>50 - 55	1736	0	3278	1.728	0	3270	-8	0	-8
Alle Gebiete	9.132.816	>55 - 60	3383	14.230	1423	3.388	14.130	1413	5	-100	-10
Alle Gebiete	9.132.816	>60 - 65	2278	1.680	84	2.275	1.580	79	-3	-100	-5
Alle Gebiete	9.132.816	>65 - 70	593	2.965	0	590	2.950	0	-3	-15	0
Alle Gebiete	9.132.816	>70 - 75	2	20	0	2	20	0	0	0	0
Alle Gebiete	9.132.816	>75	0	0	0	0	0	0	0	0	0
				18.895			18.680			-215	
Karlsdorf; (WA)	6.130.354	>50 - 55	727	0	3023	727	0	3025	0	0	2
Karlsdorf; (WA)	6.130.354	>55 - 60	3123	12.700	1270	3123	12.680	1268	0	-20	-2
Karlsdorf; (WA)	6.130.354	>60 - 65	2019	1.600	80	2020	1.580	79	1	-20	-1
Karlsdorf; (WA)	6.130.354	>65 - 70	441	2.205	0	440	2.200	0	-1	-5	0
Karlsdorf; (WA)	6.130.354	>70 - 75	1	10	0	1	10	0	0	0	0
Karlsdorf; (WA)	6.130.354	>75	0	0	0	0	0	0	0	0	0
				16.515			16.470			-45	
Neuthard; (WA)	3.002.462	>50 - 55	1009	0	255	1001	0	245	-8	0	-10
Neuthard; (WA)	3.002.462	>55 - 60	260	1.530	153	265	1.450	145	5	-80	-8
Neuthard; (WA)	3.002.462	>60 - 65	259	80	4	255	0	0	-4	-80	-4
Neuthard; (WA)	3.002.462	>65 - 70	152	760	0	150	750	0	-2	-10	0
Neuthard; (WA)	3.002.462	>70 - 75	1	10	0	1	10	0	0	0	0
Neuthard; (WA)	3.002.462	>75	0	0	0	0	0	0	0	0	0
				2.380			2.210			-170	

- Minderung des gesundheitlichen Schwellenwertes um rund 6%
- Minderung der Lärmkennziffer um rund 2%



Gemeinde Karlsdorf-Neuthard Lärmaktionsplanung

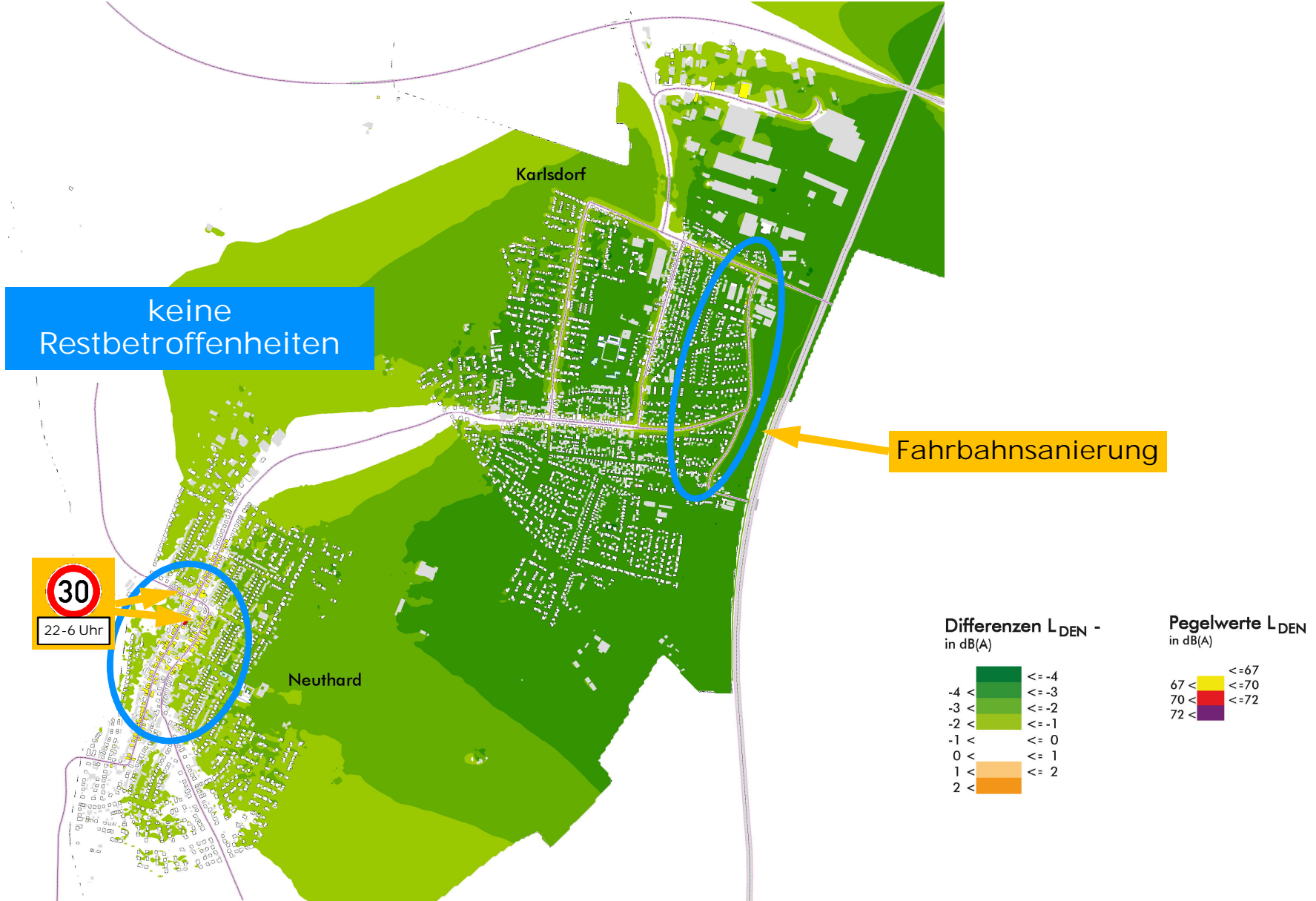
Netzkonzeption Maßnahmen – Planfall 2a (Fahrbahnsanierung)





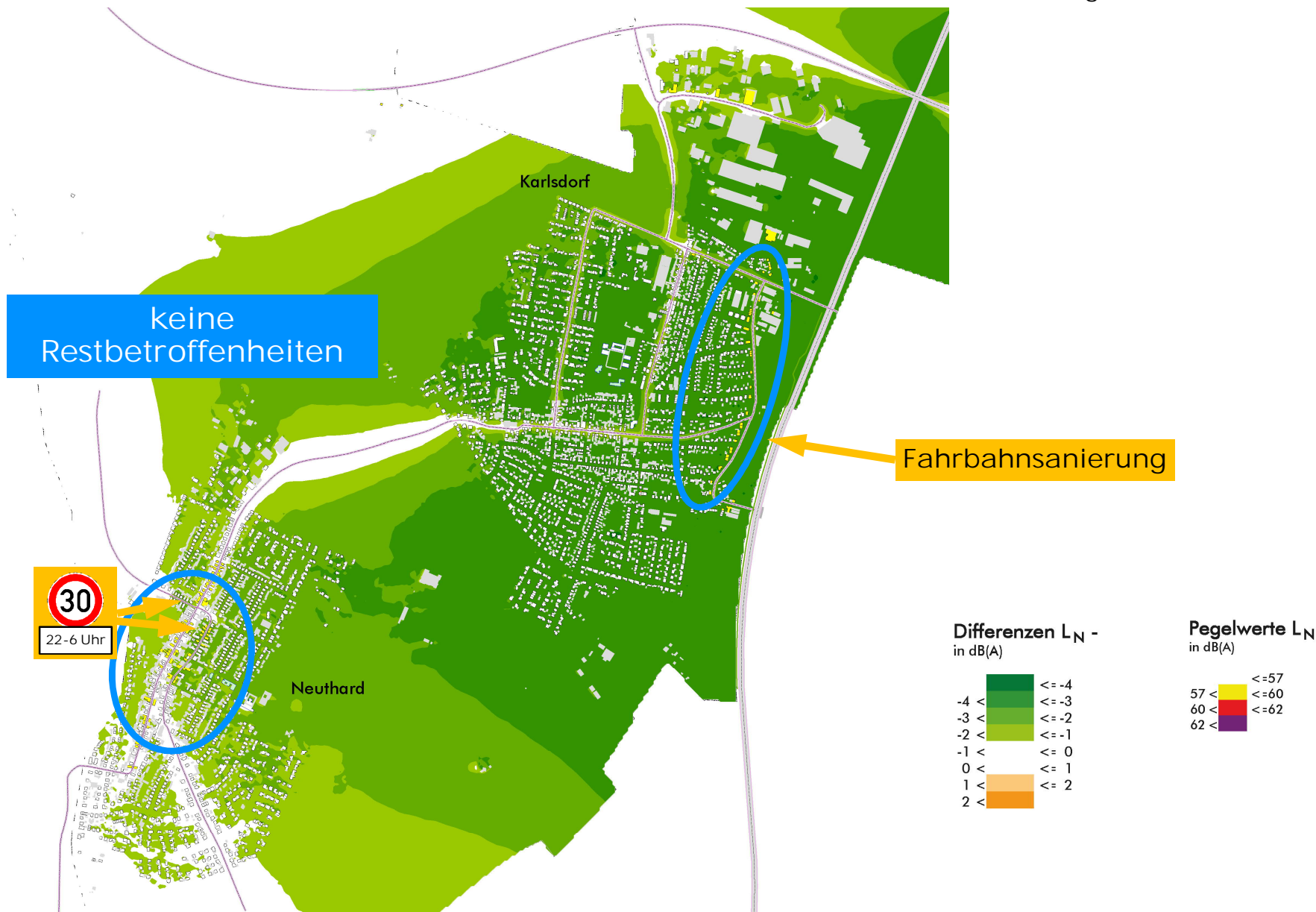
Gemeinde Karlsdorf-Neuthard Lärmaktionsplanung

■ Differenzen Planfall 2a zu Nullfall – Straßenverkehrslärm L_{DEN} in dB(A)



Gemeinde Karlsdorf-Neuthard Lärmaktionsplanung

Differenzen Planfall 2a zu Nullfall – Straßenverkehrslärm L_{Night} in dB(A)





Gemeinde Karlsdorf-Neuthard Lärmaktionsplanung

Auswertung der Betroffenheiten – Planfall 2a zu Nullfall

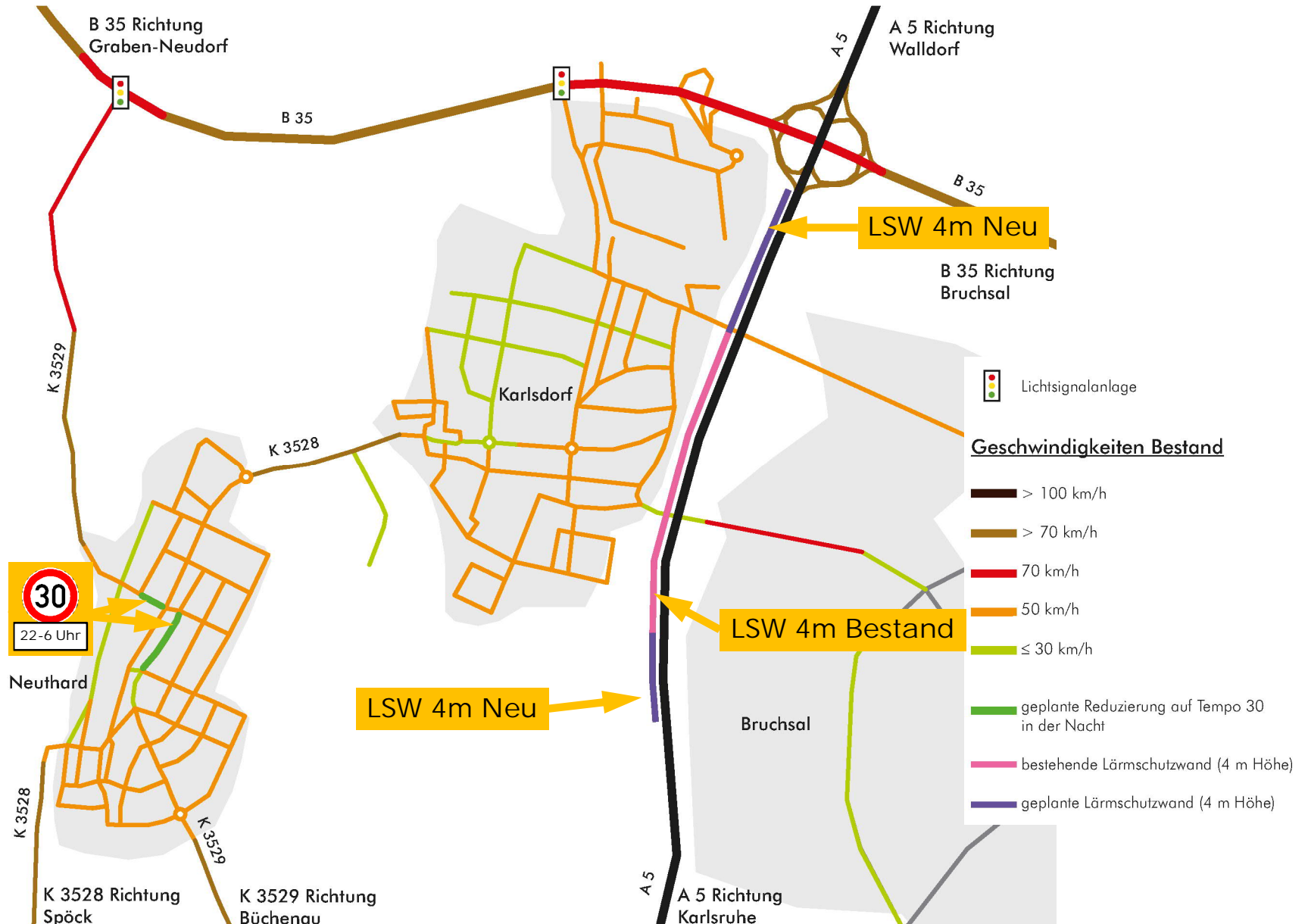
Karlsdorf-Neuthard	Straße		Nullfall			Planfall2a			Planfall2a - Nullfall		
			EU Einwohnerstatistik			EU Einwohnerstatistik			EU Einwohnerstatistik - Veränderung		
Name	Größe [m²]	Intervalle	Einwohner-E Lden	Lärmkennziffer L-K	Einwohner-E Ln	Einwohner-E Lden	Lärmkennziffer L-K	Einwohner-E Ln	Einwohner-E Lden	Lärmkennziffer L-K	Einwohner-E Ln
Alle Gebiete	9.132.816	>50 - 55	1736	0	3278	2.789	0	2057	1053	0	-1221
Alle Gebiete	9.132.816	>55 - 60	3383	14.230	1423	2.946	3.950	395	-437	-10.280	-1028
Alle Gebiete	9.132.816	>60 - 65	2278	1.680	84	1.069	0	0	-1209	-1.680	-84
Alle Gebiete	9.132.816	>65 - 70	593	2.965	0	300	1.500	0	-293	-1.465	0
Alle Gebiete	9.132.816	>70 - 75	2	20	0	1	10	0	-1	-10	0
Alle Gebiete	9.132.816	>75	0	0	0	0	0	0	0	0	0
				18.895			5.460			-13.435	
Karlsdorf; (WA)	6.130.354	>50 - 55	727	0	3023	2470	0	1823	1743	0	-1200
Karlsdorf; (WA)	6.130.354	>55 - 60	3123	12.700	1270	2687	2.510	251	-436	-10.190	-1.019
Karlsdorf; (WA)	6.130.354	>60 - 65	2019	1.600	80	817	0	0	-1202	-1.600	-80
Karlsdorf; (WA)	6.130.354	>65 - 70	441	2.205	0	151	755	0	-290	-1.450	0
Karlsdorf; (WA)	6.130.354	>70 - 75	1	10	0	0	0	0	-1	-10	0
Karlsdorf; (WA)	6.130.354	>75	0	0	0	0	0	0	0	0	0
				16.515			3.265			-13.250	
Neuthard; (WA)	3.002.462	>50 - 55	1009	0	255	319	0	234	-690	0	-21
Neuthard; (WA)	3.002.462	>55 - 60	260	1.530	153	259	1.440	144	-1	-90	-9
Neuthard; (WA)	3.002.462	>60 - 65	259	80	4	252	0	0	-7	-80	-4
Neuthard; (WA)	3.002.462	>65 - 70	152	760	0	149	745	0	-3	-15	0
Neuthard; (WA)	3.002.462	>70 - 75	1	10	0	1	10	0	0	0	0
Neuthard; (WA)	3.002.462	>75	0	0	0	0	0	0	0	0	0
				2.380			2.195			-185	

- Minderung des gesundheitlichen Schwellenwertes um rund 99%
- Minderung der Lärmkennziffer um rund 71%



Gemeinde Karlsdorf-Neuthard Lärmaktionsplanung

Netzkonzeption Maßnahmen – Planfall 2b (Verlängerung LSW)



Gemeinde Karlsdorf-Neuthard Lärmaktionsplanung

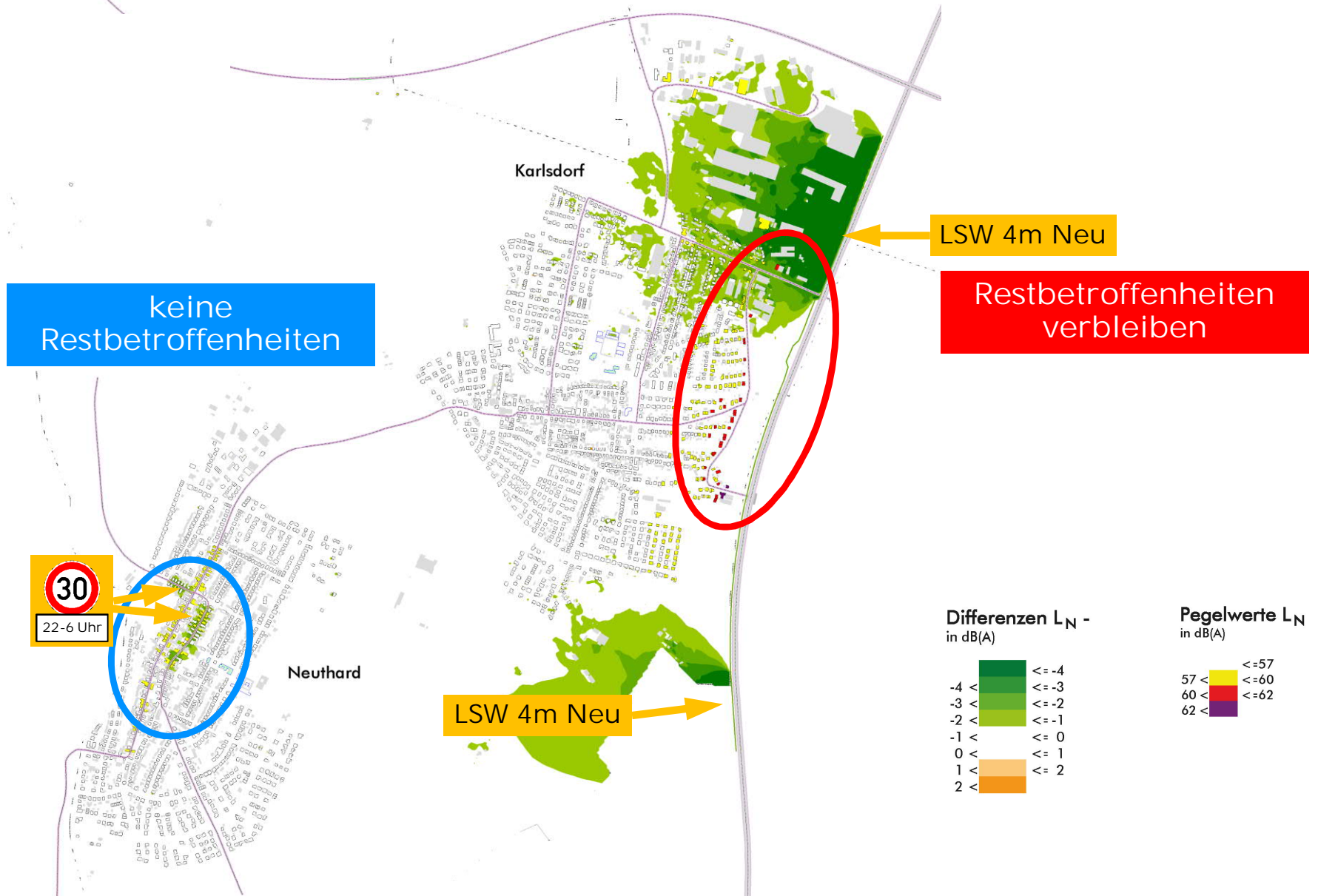
Differenzen Planfall 2b zu Nullfall – Straßenverkehrslärm L_{DEN} in dB(A)





Gemeinde Karlsdorf-Neuthard Lärmaktionsplanung

Differenzen Planfall 2b zu Nullfall – Straßenverkehrslärm L_{Night} in dB(A)





Gemeinde Karlsdorf-Neuthard Lärmaktionsplanung

Auswertung der Betroffenheiten – Planfall 2b zu Nullfall

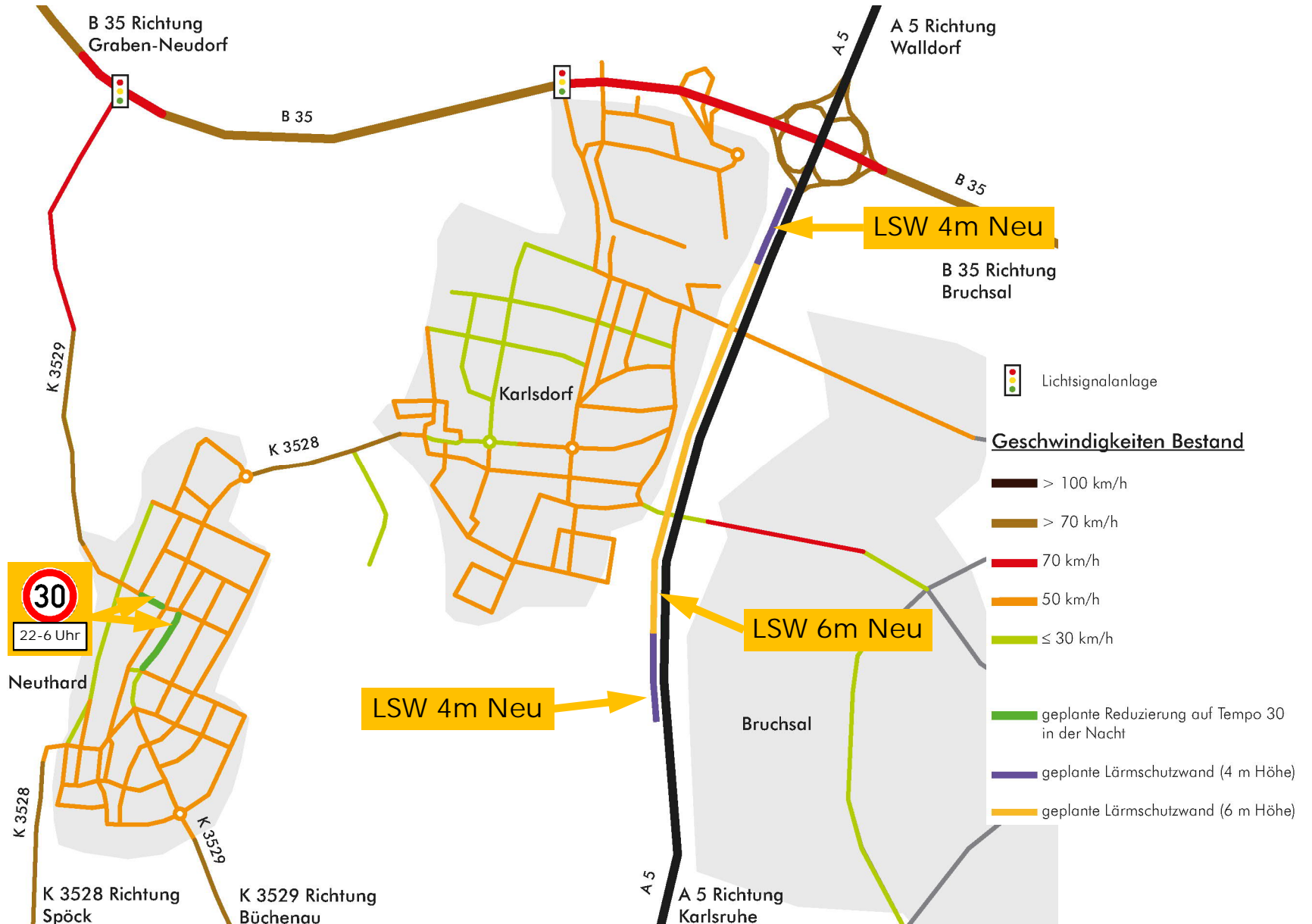
Karlsdorf-Neuthard	Straße	Intervalle	Nullfall			Planfall2b			Planfall2b - Nullfall		
			EU Einwohnerstatistik			EU Einwohnerstatistik			EU Einwohnerstatistik - Veränderung		
Name	Größe [m²]		Einwohner-E	Lärmkennziffer	Einwohner-E	Einwohner-E	Lärmkennziffer	Einwohner-E	Einwohner-E	Lärmkennziffer	Einwohner-E
			Lden	L-K	Ln	Lden	L-K	Ln	Lden	L-K	Ln
Alle Gebiete	9.132.816	>50 - 55	1736	0	3278	1.781	0	3227	45	0	-51
Alle Gebiete	9.132.816	>55 - 60	3383	14.230	1423	3.501	11.430	1143	118	-2.800	-280
Alle Gebiete	9.132.816	>60 - 65	2278	1.680	84	2.073	760	38	-205	-920	-46
Alle Gebiete	9.132.816	>65 - 70	593	2.965	0	490	2.450	0	-103	-515	0
Alle Gebiete	9.132.816	>70 - 75	2	20	0	1	10	0	-1	-10	0
Alle Gebiete	9.132.816	>75	0	0	0	0	0	0	0	0	0
				18.895			14.650			-4.245	
Karlsdorf; (WA)	6.130.354	>50 - 55	727	0	3023	908	0	2985	181	0	-38
Karlsdorf; (WA)	6.130.354	>55 - 60	3123	12.700	1270	3237	9.980	998	114	-2.720	-272
Karlsdorf; (WA)	6.130.354	>60 - 65	2019	1.600	80	1819	760	38	-200	-840	-42
Karlsdorf; (WA)	6.130.354	>65 - 70	441	2.205	0	341	1.705	0	-100	-500	0
Karlsdorf; (WA)	6.130.354	>70 - 75	1	10	0	0	0	0	-1	-10	0
Karlsdorf; (WA)	6.130.354	>75	0	0	0	0	0	0	0	0	0
				16.515			12.445			-4.070	
Neuthard; (WA)	3.002.462	>50 - 55	1009	0	255	873	0	242	-136	0	-13
Neuthard; (WA)	3.002.462	>55 - 60	260	1.530	153	264	1.450	145	4	-80	-8
Neuthard; (WA)	3.002.462	>60 - 65	259	80	4	254	0	0	-5	-80	-4
Neuthard; (WA)	3.002.462	>65 - 70	152	760	0	149	745	0	-3	-15	0
Neuthard; (WA)	3.002.462	>70 - 75	1	10	0	1	10	0	0	0	0
Neuthard; (WA)	3.002.462	>75	0	0	0	0	0	0	0	0	0
				2.380			2.205			-175	

- Minderung des gesundheitlichen Schwellenwertes um rund 55%
- Minderung der Lärmkennziffer um rund 23%



Gemeinde Karlsdorf-Neuthard Lärmaktionsplanung

Netzkonzeption Maßnahmen – Planfall 2c (LSW durchgehend h=6,0m)





Gemeinde Karlsdorf-Neuthard Lärmaktionsplanung

Differenzen Planfall 2c zu Nullfall – Straßenverkehrslärm L_{DEN} in dB(A)

