

Ansprechpartner:

Umweltbeauftragter Peter Münch Tel. 07251 443-221 oder Sandra Kutterer Tel. 07251 443-220

Wohin mit dem Abfall?

Das kleine Abfall-ABC der Gemeinde Karlsdorf-Neuthard

Abbeizmittel	Mobile Schadstoffsammlung
Abdeckpapier/-folie	Stark verschmutzt: Restmülltonne Nicht oder gering verschmutzt: Wertstofftonne
Abflussreiniger	Mobile Schadstoffsammlung
Akkus	Wertstoffhoff oder Rücknahmesystem im Handel
Aktenkoffer	Restmülltonne
Altfenster/Fenster	Deponie Bruchsal oder Annahmestellen für Restabfälle
Altfett (Speisefett)	Mobile Schadstoffsammlung
Altglas	Glascontainer in den Gemeinden (Altglas muss leer und ohne Verschlüsse und Deckel sein).
Altkleider	Altkleidersammelbehälter in den Gemeinden Restmülltonne (Lumpen)
Altlack, -farbe	Flüssig: Mobile Schadstoffsammlung Vollständig ausgehärtet: Restmülltonne
Altmedikamente	Restmülltonne
Altpapier	Wertstofftonne, Wertstoffhof oder Vereinssammlungen
Altöl (Motoren- und Getriebeöl)	Rückgabe an Verkaufsstelle
Altölbehälter	Rückgabe an Verkaufsstelle oder entleert bei Mobiler Schadstoffsammlung
Alu/Aluminium	Wertstofftonne, Wertstoffhof oder als Metall im Rahmen der Sperrmüllsammlung
Alufolie, -deckel, -schalen	Wertstofftonne
Aquarium	Deponie Bruchsal
Astbesthaltiges Gerät, -platte, -schnurr, -dichtung, -rohr, -zement	Nachfragen beim AWB unter 0800 2 9820 20
Asche	Restmülltonne, wenn ausgekühlt
Auto (-wrack)	Altautoverwerter

Autobatterie	Rückgabe an der Verkaufsstelle
Autoreifen/Altreifen (ohne Felgen)	Deponie Bruchsal oder Abgabe beim Handel
Backformen	Wertstofftonne
Backwaren	Biotonne/Bringsystem
Badewanne, -waschbecken	Acryl: Deponie Bruchsal oder Annahmestellen für Restabfälle Metal und Email: Restsperrmüll oder Wertstoffhof
Batterien	Rücknahmesystem des Handels oder Wertstoffhof
Baumschnitt	Grünabfallsammelplätze In kleinen Mengen: Biotonne
Baumwurzeln	Private Grünabfallverwerter
Bauschutt verwertbar ohne Verunreinigungen (z.B. Beton, Backsteine, Ziegelbruch, Ton, Zementputz, Fliesen, Estrich, Stahlbeton)	Bis 50 l: Wertstoffhof Größeren Mengen: private Bauschuttverwerter
Bauschutt nicht verwertbar, ohne Verunreinigungen (z.B Yton, Bims und andere Leichtbaustoffe)	Annahmestellen Bretten, Ettlingen und Waghäusel oder bei der Deponie Bruchsal
Bauschutt mit Verunreinigen (Öl, Lauge, etc.)	Nachfragen beim AWB unter 0800 2 9820 20
Baustellenmischabfall	Annahmestellen Bretten, Ettlingen und Waghäusel oder bei der Deponie Bruchsal
Beton	Bis 50 l: Wertstoffhof Größere Mengen: private Bauschuttverwerter
Bettdecke	Altkleidersammelbehälter in den Gemeinden Zerschlissen: Restmülltonne
Bettroste aus Metall oder Holz	Als Altholz oder Metall im Rahmen der Sperrmüllsammlung
Bettroste aus Metall und Holz gemischt	Restsperrmüll
Bioabfall	Biotonne/Bringsystem/Eigenkompostierung
Bitumenplatte/ Bitumenbahnen	Nicht teerhaltig: Deponie Bruchsal oder Annahmestellen Bretten, Ettlingen, Waghäusel Teerhaltig: Entsorgung über einen privaten Entsorgungsfachbetrieb
Blumen	Eigenkompostierung/Grünabfallsammelplatz/Biotonne
Blumentopf (-kasten)	Nicht asbesthaltig: Restmülltonne/Restsperrmüll Asbesthaltig: Nachfragen beim AWB unter 0800 2 9820 20

Bodenaushub	Unbelastet: Erdbörse (Vermittlung von Erdaushub) Tel. 0800 2 9820 10 oder Kreiserdaushubdeponie Karlsbad-Iltersbach Tel. 07248/924672 (öl-)verunreinigt: Nachfragen beim AWB unter 0800 2 9820 20
Bodenbelag	Ohne teer- oder PCB-haltigem Kleber: Deponie Bruchsal oder Annahmestellen Bretten, Ettlingen, Waghäusel Mit teer- oder PCB-haltigem Kleber: Nachfragen beim AWB unter 0800 2 9820 20
Boiler	Kleingerät: Wertstoffhof Großgerät: als Elektrogerät im Rahmen der Sperrmüllsammlung
Brandschutt	Nachfragen beim AWB unter 0800 2 9820 20
Brille	Restmülltonne, evtl. Sammelaktionen nutzen
Brot	Biotonne/Bringsystem
Buch	Wertstofftonne Ohne gebundenen Einband: Wertstoffhof bzw. Papiersammlung von Vereinen
Bügelbrett	Metall: im Rahmen der Sperrmüllsammlung (Auflage vorher entfernen)
Bügeleisen	Wertstoffhof
Bügelmaschine	Als Elektrogroßgerät im Rahmen der Sperrmüllsammlung
CD-Hülle	Restmülltonne
CDs, Compact Disk	Restmülltonne
Chemikalien	Mobile Schadstoffsammlung
Computer	Als Elektrogroßgerät im Rahmen der Sperrmüllsammlung
Dachbalken	Deponie Bruchsal
Dachpappe	Nicht teerhaltig: Deponie Bruchsal oder Annahmestellen Bretten, Ettlingen, Waghäusel Teerhaltig: Entsorgung über einen privaten Entsorgungsfachbetrieb
Damenbinde -tampon	Restmülltonne
Dichtungsbahn	Nicht teerhaltig: Deponie Bruchsal oder Annahmestellen Bretten, Ettlingen, Waghäusel Teerhaltig: Entsorgung über einen privaten Entsorgungsfachbetrieb
Diskette	Restmülltonne
Dispersionsfarbe	Flüssig oder pastös: mobile Schadstoffsammlung Fest: Restmülltonne
Dose	Restentleert: Wertstofftonne

Dreirad (ohne Reifen)	Als Metall im Rahmen der Sperrmüllsammlung
EDV-Gerät	Als Elektrogroßgerät im Rahmen der Sperrmüllsammlung Als Elektrokleingerät : Wertstoffhof
Eierschale	Biotonne/Bringsystem/Eigenkompostierung
Eimer	Restentleert : Wertstofftonne oder Restsperrmüll
Einwegflasche (Glas)	Glascontainer in den Gemeinden (Altglas muss leer und ohne Verschlüsse und Deckel sein).
Einwegflasche (Kunststoff)	Wenn mit Pfand : Rückgabe an Handel Wenn ohne Pfand : Wertstofftonne
Einweggeschirr u. -besteck	Stark verschmutzt : Restmülltonne Wenig verschmutzt : Wertstofftonne
Eisenbahnschwelle	Deponie Bruchsal
Elektrogroßgerät	Als Elektrogroßgerät im Rahmen der Sperrmüllsammlung
Elektrokleingerät	Wertstoffhof
Elektro-Heizgerät	Entsorgung über einen privaten Entsorgungsfachbetrieb Nachfragen beim AWB unter 0800 2 9820 20
Elektrokabel	Wertstoffhof
Energiesparlampe	Wertstoffhof
Entfroster	Mobile Schadstoffsammlung
Entfärber	Mobile Schadstoffsammlung
Entkalker	Mobile Schadstoffsammlung
Erde, Erdaushub	Unbelastet : Erdbörse (Vermittlung von Erdaushub) Tel. 0800 2 9820 10 oder Kreiserdaushubdeponie Karlsbad-Ittersbach Tel. 07248/924672 (öl-)verunreinigt : Nachfragen beim AWB unter 0800 2 9820 20
Eternit (-platte, -rohr)	Nachfragen beim AWB unter 0800 2 9820 20
Fahrrad (ohne Reifen)	Wertstoffhof oder als Metall im Rahmen der Sperrmüllsammlung
Farb- und Lackreste	Vollständig ausgehärtet : Restmülltonne Flüssig oder pastös : mobile Schadstoffsammlung
Farbband	Restmülltonne
Farbdose, -eimer	Restentleert : Wertstofftonne Mit Restinhalt : Mobile Schadstoffsammlung
Farbpinsel	Restmülltonne
Faserdämmplatte, Faserzementplatte	Nachfragen beim AWB unter 0800 2 9820 20

Federbett	Altkleidersammelbehälter in den Gemeinden Zerschlissen: Restmülltonne
Felle	Restmülltonne
Fenster und Fensterrahmen	Deponie Bruchsal
Fensterglas	Glasbruch: in Kleinmengen zur Restmülltonne Ganze Scheiben: Deponie Bruchsal, Annahmestellen in Bretten, Karlsbad-Ittersbach und Waghäusel
Fernsehgerät	Als Elektrogroßgerät im Rahmen der Sperrmüllsammlung
Feuerlöscher	Zurück an den Handel (Fachfirma)
Feuerzeuge	Wenn vollständig entleert: Restmülltonne
Film	Restmülltonne
Filtertüte mit Kaffeesatz	Biotonne/Bringsystem/Eigenkompostierung
Filz	Restmülltonne
Fischreste	Biotonne/Bringsystem
Flachglas	Glasbruch: in Kleinmengen zur Restmülltonne Ganze Scheiben: Deponie Bruchsal, Annahmestellen in Bretten, Karlsbad-Ittersbach und Waghäusel
Flasche (Glas)	Pfandflaschen: Rückgabe an den Handel Einwegflaschen ohne Pfand: Glascontainer in den Gemeinden. (Das Altglas muss leer und ohne Verschlüsse und Deckel sein).
Flasche (Kunststoff)	Pfandflaschen: Rückgabe an den Handel Einwegflaschen ohne Pfand: Wertstofftonne
Fleckentferner	Mobile Schadstoffsammlung
Fleischreste	Biotonne/Bringsystem
Fliese	Bis 50 l: Wertstoffhof Größeren Mengen: private Bauschuttverwerter
Formglasplatte	Restmülltonne oder Restsperrmüll
Folie	Wertstofftonne
Foto	Restmülltonne
Fotochemikalien	Mobile Schadstoffsammlung
Fotokopiergerät	Als Elektrogroßgerät im Rahmen der Sperrmüllsammlung
Fritieröl (-fett)	Mobile Schadstoffsammlung
Fugenmasse	Ausgehärtet: Restmülltonne Nicht ausgehärtet: mobile Schadstoffsammlung
Furniermöbel	Restsperrmüll, Deponie Bruchsal oder Annahmestellen Bretten, Ettlingen, Waghäusel

Fön	Wertstoffhof
Gameboy	Wertstoffhof
Garten- und Parkabfall	Grünabfallsammelplatz/In kleinen Mengen: Biotonne
Gartenschlauch	Restmülltonne oder Restsperrmüll
Gartenzaun	Aus Holz: Deponie Bruchsal Aus Metall, Kunststoff oder kunststoffummantelt: Wertstoffhof, als Metall im Rahmen der Sperrmüllsammlung
Gasbeton	Ohne Verunreinigungen: Annahmestellen Bretten, Ettlingen u. Waghäusel oder bei der Deponie Bruchsal Mit Verunreinigungen: Nachfragen beim AWB unter 0800 2 9820 20
Gasflasche (Propan, Acythylen, CO2, usw.)	Rückgabe an den Handel
Gefrierschrank (-truhe)	Als Elektrogerät im Rahmen der Sperrmüllsammlung
Gemüse- und Salatreste	Biotonne/Bringsystem/Eigenkompostierung
Geschirr	Restmülltonne
Geschirrspüler	Als Elektrogerät im Rahmen der Sperrmüllsammlung
Getränkekarton	Entleert: Wertstofftonne
Gips, -putz, -bauplatten	Deponie Bruchsal oder Annahmestellen Bretten, Ettlingen, Waghäusel
Gipskarton, Rigips	Kleine Mengen: Restmülltonne Große Mengen: Deponie Bruchsal oder Annahmestellen Bretten, Ettlingen, Waghäusel
Gipsmörtel	Ohne Verunreinigungen: Annahmestellen Bretten, Ettlingen u. Waghäusel oder bei der Deponie Bruchsal Mit Verunreinigungen: Nachfragen beim AWB unter 0800 2 9820 20
Gipsplatte (Wärmedämmverbundplatten)	Kleine Mengen: Restmülltonne Große Mengen: Deponie Bruchsal oder Annahmestellen Bretten, Ettlingen, Waghäusel
Gipsplatte/Trittschalldämmung) mit Mineralfaser:	Nachfragen beim AWB unter 0800 2 9820 20
Glas	Behälterglas (Flaschen, Gläser): Glascontainer in den Gemeinden. (Altglas muss leer und ohne Verschlüsse und Deckel sein). Bruchglas, Trinkglas: Restmülltonne
Glasfaserverstärkter Kunststoff (GfK)	Restsperrmüll
Glaswolle	Nachfragen beim AWB unter 0800 2 9820 20
Glühbirne	Restmülltonne

Grasschnitt/Grünabfälle	Grünabfallsammelplatz/In kleinen Mengen: Biotonne
Grillanzünder	Mobile Schadstoffsammlung
Gummiteile	Restmülltonne und Restsperrmüll
Haare	Restmülltonne
Haarfärbemittel	Mobile Schadstoffsammlung
Halogenlampe	Restmülltonne
Handtasche	Restmülltonne
Handy	Wertstoffhof
Hartschaumplatte (Styrodur)	Deponie Bruchsal oder Annahmestellen Bretten, Waghäusel
Heizkörper	Wertstoffhof oder als Metall im Rahmen der Sperrmüllsammlung
Heraklitplatte	Restsperrmüll, Deponie Bruchsal oder Annahmestellen Bretten, Ettlingen, Waghäusel
Hifi-Gerät	Als Elektrogroßgerät im Rahmen der Sperrmüllsammlung
Holz	<p>Verwertbar und ohne schädliche Verunreinigungen: Wertstofftonne, Wertstoffhof oder als Altholz im Rahmen der Sperrmüllsammlung</p> <p>Nicht verwertbar (z.B. vermodert) und ohne schädliche Verunreinigungen: Restmülltonne, Restsperrmüll, Deponie Bruchsal oder Annahmestellen Bretten, Waghäusel</p> <p>Mit schädlichen Verunreinigungen (Holz aus dem Außenbereich): Deponie Bruchsal oder Annahmestellen Bretten, Waghäusel</p>
Holzschutzmittel	Mobile Schadstoffsammlung
I-Pod	Wertstoffhof
Imprägniermittel	Mobile Schadstoffsammlung
Infusionsschläuche/-beutel	Restentleert: Restmülltonne
Inkontinenzabfall	Restmülltonne
Insektenspray/Insektizid	Mobile Schadstoffsammlung
Ionenaustauscherharz	Nachfragen beim AWB unter 0800 2 9820 20
Isofloc/Isover (Dämmstoff)	Nachfragen beim AWB unter 0800 2 9820 20
Jalousie	Restsperrmüll, Deponie Bruchsal oder Annahmestellen Bretten, Ettlingen, Waghäusel
Joghurtbecher (Kunststoff)	Restentleert: Wertstofftonne
Jägerzaun	Deponie Bruchsal
Kaffeefilter	Biotonne/ Bringsystem/Eigenkompostierung

Kaffeemaschine	Wertstoffhof
Kalksandstein	Ohne Verunreinigungen: Annahmestellen Bretten, Ettlingen u. Waghäusel oder bei der Deponie Bruchsal Mit Verunreinigungen (Öl, Lauge): Nachfragen beim AWB unter 0800 2 9820 20
Kaminstein	Nachfragen beim AWB unter 0800 2 9820 20
Kanüle	Sammeln in stichfestem, geschlossenen Behälter: Restmülltonne
Karosserieteil	Altautoverwerter
Kartonage	Zerkleinert: Wertstofftonne/Wertstoffhof oder Papiersammlungen von Vereinen
Katalog	Wertstofftonne/Wertstoffhof oder Papiersammlungen von Vereinen
Katzenstreu	Restmülltonne
Kaugummi	Restmülltonne
Kehricht	Restmülltonne
Keramik	Bis 50 Liter: Wertstoffhof Größere Mengen: private Bauschuttverwerter
Kerzenwachs	Restmülltonne
Kickboard	Wertstofftonne Wenn sperrig: als Metall im Rahmen der Sperrmüllsammlung
Kinderautositz	Restsperrmüll
Kinderwagen	Restsperrmüll
Klarsichthülle	Restmülltonne
Klebeband	Restmülltonne
Kleber	Nicht ausgehärtet: Mobile Schadstoffsammlung Ausgehärtet: Restmülltonne
Kleidung	Gut erhalten: Sammelbehälter Verschlissen: Restmülltonne
Kleintierstreu	Restmülltonne
Kloschüssel	Wertstoffhof
Knochen	Biotonne/Bringsystem
Knopfzelle (-batterie)	Rücknahmesystem des Handels, Wertstoffhof
Koffer	Restsperrmüll
Konservendose	Wertstofftonne

Korken (Flaschen-)	Abgabe innerhalb des Sammelwettbewerb des Landkreises (Nachfragen unter 07251/443-220).
Korkplatte	Nicht teerhaltig: Deponie Bruchsal oder Annahmestellen Bretten, Ettlingen, Waghäusel Teerhaltig: Entsorgung über einen privaten Fachbetrieb
Korrekturflüssigkeit	Nicht ausgehärtet: Mobile Schadstoffsammlung Ausgehärtet: Restmülltonne
Kosmetik	Restmülltonne
Kraftfahrzeugteile	Private Autoverwerter
Kugelschreiber	Restmülltonne
Kunstleder	Restmülltonne
Kunststoffeimer/Kunststoffkorb (PE, PP)	Je nach Größe Wertstofftonne/Restsperrmüll
Kunststoffmöbel (PVC)	Restsperrmüll
Kunststoffverpackung	Wertstofftonne
Küchenabfall	Biotonne/Bringsystem/Eigenkompostierung
Küchentuch	Restmülltonne Zum Sammeln und Einwickeln feuchter Bioabfälle für die Biotonne erlaubt.
Kühlgerät (-schrank, -truhe)	Als Elektrogroßgerät im Rahmen der Sperrmüllabfuhr
Lack/Lasur	Nicht ausgehärtet: Mobile Schadstoffsammlung Ausgehärtet: Restmülltonne
Laminat (-böden)	Restsperrmüll, Deponie Bruchsal oder Annahmestellen Bretten, Ettlingen, Waghäusel Wenn mit teerhaltigem Kleber: Nachfragen beim AWB unter 0800 2 9820 20
Lampe (keine Glühbirne)	Wertstoffhof
Lasuren	Mobile Schadstoffsammlung
Latexschaum	Nicht ausgehärtet: Mobile Schadstoffsammlung Ausgehärtet: Restmülltonne
Laub	Grünabfallsammelplatz/In kleinen Mengen: Biotonne
Lauge	Mobile Schadstoffsammlung
Lebensmittelrest	Biotonne/Bringsystem
Leder	Restmülltonne
Leim	Nicht ausgehärtet: Mobile Schadstoffsammlung Ausgehärtet: Restmülltonne
Leuchten (Gehäuse ohne Lampen)	Wenn vorwiegend aus Metall: als Metall im Rahmen der Sperrmüllsammlung Aus Materialverbund: Restmülltonne/Restsperrmüll

Leuchtstoffröhren	Wertstoffsammelhof
Linoleum	Restsperrmüll, Deponie Bruchsal oder Annahmestellen Bretten, Ettlingen, Waghäusel Wenn mit teerhaltigem Kleber: Nachfragen beim AWB unter 0800 2 9820 20
Lösemittel	Mobile Schadstoffsammlung
Lumpen	Restmülltonne
Mal- und Filzstifte	Restmülltonne
Maschendrahtzaun	Wertstoffhof/als Metall im Rahmen der Sperrmüllsammlung
Matratze	Restsperrmüll
Mauerwerk ohne Verunreinigungen	Bis 50 l: Wertstoffhof Größeren Mengen: private Bauschuttverwerter
Mauerwerk mit Verunreinigen (Öl, Lauge, etc.)	Nachfragen beim AWB unter 0800 2982020
Medikamente (auch flüssig)	Sofern angeboten: Rücknahme durch Apotheke oder Restmülltonne
Metallteile	Wertstoffhof oder als Metall im Rahmen der Sperrmüllsammlung
Mikrowellengerät	Wertstoffhof oder als Elektrogroßgerät im Rahmen der Sperrmüllsammlung
Milch/Getränkarton	Wertstofftonne
Milchprodukte	Biotonne/Bringsystem
Mineralischer Bauschutt ohne Verunreinigungen	Bis 50 l: Wertstoffhof Größeren Mengen: private Bauschuttverwerter
Mineralischer Bauschutt mit Verunreinigen (Öl, Lauge, etc.)	Nachfragen beim AWB unter 0800 2982020
Mineralwolle	Nachfragen beim AWB unter 0800 2 9820 20
Monitor	Wertstoffhof oder als Elektrogroßgerät im Rahmen der Sperrmüllsammlung
MP3-Gerät	Wertstoffhof
Musikkassette	Restmülltonne
Möbel/Mobiliar	Je nach Material als Altholz, Metall oder Restsperrmüll im Rahmen der Sperrmüllsammlung
Mörtel (ausgehärtet)	Größere Mengen: Deponie Bruchsal oder Annahmestellen Bretten, Ettlingen, Waghäusel oder Containerstellung über AWB unter 0800 2 9820 20 Kleinere Mengen: Restmülltonne

Nachtspeicherofen (-heizgerät)	Nachfragen beim AWB unter 0800 2982020
Nagellack	Mobile Schadstoffsammlung
Nagellackentferner	Mobile Schadstoffsammlung
Neonröhre	Wertstoffhof
Nähmaschine	Elektrisch: Wertstoffhof oder als Elektrogroßgerät im Rahmen der Sperrmüllsammlung Mechanisch: Wertstoffhof oder als Metall im Rahmen der Sperrmüllsammlung
Nussschalen	Biotonne/Bringsystem
Ofen/Ofenrohr	Wertstoffhof oder als Metall im Rahmen der Sperrmüllsammlung
Öl (Speise- oder Salatöl)	Mobile Schadstoffsammlung
Ölbindemittel	Mobile Schadstoffsammlung
Ölverunreinigte Materialien	Mobile Schadstoffsammlung
Ordner (Akten-)	Restmülltonne
Palette (aus Holz oder Kunststoff)	Rücknahmesystem über Handel Wenn Holz: Wertstoffhof oder als Altholz im Rahmen der Sperrmüllsammlung
Papier/Pappe	Wertstofftonne/Wertstoffhof oder Papiersammlungen von Vereinen
Papiertaschentücher	Restmülltonne
PC	Wertstoffhof oder als Elektrogroßgerät im Rahmen der Sperrmüllsammlung
Pergola	Deponie Bruchsal
Personenwaage (ohne Batterie)	Restsperrmüll
Pflanzenschutzmittel	Mobile Schadstoffsammlung
Pflanzenöl	Mobile Schadstoffsammlung
Pflanzfolie (-flies)	Stark verunreinigt (max. 2 m Kantenlänge) Restmülltonne, Restsperrmüll, Deponie Bruchsal oder Annahmestellen Bretten, Ettlingen, Waghäusel
Pflanzpfahl (Holz)	Deponie Bruchsal
Pflaster (Wund-)	Restmülltonne
Pilzbekämpfungsmittel	Mobile Schadstoffsammlung
Pinsel	Restmülltonne
Pinselreiniger	Mobile Schadstoffsammlung
Plattenspieler	Wertstoffhof

Plexiglas	Restmülltonne/Restsperrmüll
Polstermöbel	Restsperrmüll, Deponie Bruchsal oder Annahmestellen Bretten, Ettlingen, Waghäusel
Polystyrolplatte	Deponie Bruchsal oder Annahmestellen Bretten, Ettlingen, Waghäusel Wenn teerhaltig: Nachfragen beim AWB unter 0800 2 9820 20
Porzellan	Restmülltonne
Pressspanplatte	Kleinteile: Wertstofftonne Wenn sperrig: Als Altholz im Rahmen der Sperrmüllabfuhr
Prospekt	Wertstofftonne/Wertstoffhof oder Papiersammlungen von Vereinen
PU-Hartschaumplatte	Deponie Bruchsal oder Annahmestellen Bretten, Ettlingen, Waghäusel Wenn teerhaltig: Nachfragen beim AWB unter 0800 2 9820 20
PU-Schaum (ausgehärtet)	Restmülltonne
PU-Schaumdosen	Mobile Schadstoffsammlung
Puppe	Restmülltonne
Putz	Größere Mengen: Deponie Bruchsal oder Annahmestellen Bretten, Ettlingen, Waghäusel Kleinere Mengen: Restmülltonne
Putzlappen	Ohne schädliche Verunreinigungen: Restmülltonne Mit schädlichen Verunreinigungen: Mobile Schadstoffsammlung
Putzmittel	Mobile Schadstoffsammlung
PVC (Abschnitte, Böden, Rohre, Kabelkanäle)	Restmülltonne/Restsperrmüll
Q-Tip	Restmülltonne
Quecksilber -,thermometer	Mobile Schadstoffsammlung
Rasenmäher	Elektrisch: Elektrogroßgerät im Rahmen der Sperrmüllsammlung Mechanisch: als Metall im Rahmen der Sperrmüllsammlung
Rasenschnitt	Grünabfallsammelplatz/In kleinen Mengen: Biotonne
Rasierklinge	Gesammelt in stichfesten, geschlossenen Behälter: Restmülltonne
Regentonne (PE bzw. PP)	Restsperrmüll
Reifen (ohne Felgen)	Deponie Bruchsal oder Annahmestellen Bretten, Waghäusel

Renovierungsabfall	Kleinere Mengen: Restmülltonne Größere Mengen: Deponie Bruchsal oder Annahmestellen Bretten, Ettlingen, Waghäusel
Resopalplatte (Küchenarbeitsplatte)	Restsperrmüll
Rigips	Deponie Bruchsal oder Annahmestellen Bretten, Waghäusel
Rodelschlitten (PVC)	Restsperrmüll
Rohrreiniger	Mobile Schadstoffsammlung
Rolladen	Restsperrmüll oder Deponie Bruchsal oder Annahmestellen Bretten, Ettlingen, Waghäusel
Rührgerät (Handmixer)	Wertstoffhof
Salatöl	Mobile Schadstoffsammlung
Sanitärgegenstände aus Steingut/Keramik	Bis 50 Liter: Wertstoffhof
Sanitärreiniger	Mobile Schadstoffsammlung
Satellitenantenne (-schüssel)	Wenn Verstärker nicht ausbaubar: als Elektrogroßgerät im Rahmen der Sperrmüllsammelaktion Verstärker als Elektrokleingerät Ohne Verstärker: Restsperrmüll
Schallplatte	Restmülltonne
Schamottesteine	Nachfragen beim AWB unter 0800 29820 20
Schaumstoff (-gummi)	Restmülltonne/Restsperrmüll
Schilfrohr mit Putz	Deponie Bruchsal oder Annahmestellen Bretten, Waghäusel
Schirm	Restmülltonne
Schlauchboot	Restsperrmüll
Schleifpapier	Ohne schädliche Verunreinigungen: Restmülltonne
Schleifscheiben	Ohne schädliche Verunreinigungen: Restmülltonne
Schleifstaub	Ohne Verunreinigungen in Säcken: Restmülltonne
Schlitten (aus Holz)	Als Altholz im Rahmen der Sperrmüllabfuhr
Schlitten (aus Kunststoff)	Restsperrmüll
Schlittschuhe	Restmülltonne oder Restsperrmüll
Schmirgelpapier	Ohne schädliche Verunreinigungen: Restmülltonne
Schnellhefter	Restmülltonne
Schnurr	Restmülltonne
Schrank	Als Altholz oder Metall im Rahmen der Sperrmüllsammelung

Schrott	Wertstofftonne/Wertstoffhof, als Metall im Rahmen der Sperrmüllsammlung
Schuhe	Gut erhalten: Sammelbehälter für Textilien Verschlissen: Restmülltonne
Schutt (Steine, Betonbruch) ohne Verunreinigungen	Bis 50 l: Wertstoffhof Größeren Mengen: private Bauschuttverwerter
Schutt (Steine, Betonbruch) mit Verunreinigen (Öl, Lauge, etc.)	Nachfragen beim AWB unter 0800 29820 20
Schweißbahn (Bitumen-)	Deponie Bruchsal oder Annahmestellen Bretten, Waghäusel Wenn teerhaltig: Nachfragen beim AWB unter 0800 2 9820 20
Schädlingsbekämpfungsmittel	Mobile Schadstoffsammlung
Seifenreste	Restmülltonne
Sessel/Sofa	Restsperrmüll
Skateboard	Restmülltonne/wenn sperrig: Restsperrmüll
Skier	Restsperrmüll
Skischuhe	Restsperrmüll
Solaranlage	Nachfragen beim AWB unter 0800 29820 20
Solarium	Gehäuse: Als Metall im Rahmen der Sperrmüllsammlung Röhren: Wertstoffhof
Sonnenschirm	Restsperrmüll
Spanplatte	Kleinteile: Wertstofftonne Wenn sperrig: Wertstoffhof oder als Altholz im Rahmen der Sperrmüllsammlung
Speisereste, -abfälle	Biotonne/Bringsystem
Sperrholz	Kleinteile: Wertstofftonne Wenn sperrig: Wertstoffhof oder als Altholz im Rahmen der Sperrmüllsammlung
Spiegel	Scherben in Kleinmengen: Restmülltonne Deponie Bruchsal oder Annahmestellen Bretten, Waghäusel
Spielzeug (diverses Material und PVC)	Ohne Batterie: Restmülltonne Wenn sperrig: Restsperrmüll Batterie nicht entfernbar: Wertstoffhof
Spielzeug (komplett aus Holz oder Metall)	Wertstofftonne Wenn sperrig: als Metall oder Altholz im Rahmen der Sperrmüllsammlung
Spiritus	Mobile Schadstoffsammlung
Spraydose	Restentleert: Wertstofftonne Mit Restinhalt: Mobile Schadstoffsammlung

Spritze (Kanüle)	Gesammelt in stichfesten, geschlossenen Behälter: Restmülltonne
Spülmaschine	Als Elektrogroßgerät im Rahmen der Sperrmüllsammlung
Staubsauger	Als Elektrokeingerät: Wertstoffhof oder als Elektrogroßgerät im Rahmen der Sperrmüllsammlung
Staubsaugerbeutel	Restmülltonne
Steinwolle	Nachfragen beim AWB unter 0800 29820 20
Stereoanlage	Als Elektrogroßgerät im Rahmen der Sperrmüllsammlung
Stoffreste	Restmülltonne
Straßenkehricht	Restmülltonne
Streusalz (Reste)	Restmülltonne
Sträucher, Strauchschnitt	Grünabfallsammelplatz/In kleinen Mengen: Biotonne
Styrodur (Hartschaumplatten)	Nachfragen beim AWB unter 0800 29820 20
Styropor (aus Gebäudedämmung)	Nachfragen beim AWB unter 0800 29820 20
Styropor (Verpackungs-)	Wertstofftonne/Wertstoffhof
Säure	Mobile Schadstoffsammlung
Südfrüchte	Biotonne/Bringsystem
Tank (Öl-)	Zerkleinert (max. 2 m Kantenlänge) und gereinigt: Deponie Bruchsal oder Annahmestellen Bretten und Wiesental
Tapetenreste	Restmülltonne
Teebeutel	Biotonne/Bringsystem/Eigenkompostierung
Teerhaltige Abfälle	Nachfragen beim AWB unter 0800 29820 20
Teichfolie	Restsperrmüll, Deponie Bruchsal oder Annahmestellen Bretten und Waghäusel
Teppich/Teppichboden	Restsperrmüll, Deponie Bruchsal oder Annahmestellen Bretten und Waghäusel
Terpentin	Mobile Schadstoffsammlung
Textilien	Gut erhalten: Sammelbehälter Verschlissen: Restmülltonne
Thermometer	Mobile Schadstoffsammlung
Tierkadaver	Tierkörperbeseitigungsanstalt Karlsruhe 0721/482626
Toaster	Wertstoffhof
Tonband	Restmülltonne
Tonerkartusche	Freiwillige Rücknahmeangebote des Handels nutzen
Topf (Keramik, Ton, Steingut)	Wertstoffhof

Tragetasche	Wertstofftonne
Tretroller	Wertstofftonne Wenn sperrig: als Metall im Rahmen der Sperrmüllabfuhr
Tuben	Restentleert: Wertstofftonne
Tür (aus Glas)	Deponie Bruchsal, Annahmestellen in Bretten u. Waghäusel
Tür (aus Holz)	Außentür: Deponie Bruchsal Innentür: als Altholz im Rahmen der Sperrmüllsammlung oder Wertstoffhof
Tür (aus Metall)	Als Metall im Rahmen der Sperrmüllsammlung oder Wertstoffhof
Tüten (aus Kunststoff oder aus Papier)	Wertstofftonne
Unkrautbekämpfungsmittel	Mobile Schadstoffsammlung
Unkräuter	Biotonne/Bringsystem
Unterbodenschutz	Mobile Schadstoffsammlung
Verbandsmaterial	Restmülltonne
Verbundmaterial	Restmülltonne Wenn sperrig (z.B. Matratzen): Restsperrmüll
Verdünner, Verdünnung	Mobile Schadstoffsammlung
Verpackung	Wertstofftonne Behälterglas: Glascontainer Behälterglas mit schädlichen Verunreinigungen: Mobile Schadstoffsammlung
Verunreinigter Bauschutt	Nachfragen beim AWB unter 0800 29820 20
Videogerät	Wertstoffhof oder als Elektrogroßgerät im Rahmen der Sperrmüllsammlung
Videokassette	Restmülltonne
Vollgipsplatten	Deponie Bruchsal, Annahmestellen in Bretten u. Waghäusel
Vorhang	Gut erhalten: Sammelbehälter Verschlissen: Restmülltonne
Vorhangschiene	Als Metall oder Altholz im Rahmen der Sperrmüllsammlung
Wachstuch	Restmülltonne
Waschmaschine	Als Elektrogroßgerät im Rahmen der Sperrmüllsammlung
Wäscheschleuder	Als Elektrogroßgerät im Rahmen der Sperrmüllsammlung
Wäscheständer	Als Metall im Rahmen der Sperrmüllsammlung
Wäschetrockner	Als Elektrogroßgerät im Rahmen der Sperrmüllsammlung
Wasserstoffperoxid	Mobile Schadstoffsammlung

Watte	Restmülltonne
Wattestäbchen	Restmülltonne
WC-Reiniger	Mobile Schadstoffsammlung
Weihnachtsbaum	Nach Entfernen des Baumschmucks: Grünabfallsammelplatz oder Abholaktion der Feuerwehr
Wellasbest, Welleternit	Nachfragen beim AWB unter 0800 2982020
Werkzeugmaschine	Wertstoffhof oder als Elektrogroßgerät im Rahmen der Sperrmüllsammlung
Windeln	Restmülltonne
Wolle	Restmülltonne
Wurstreste	Biotonne/Bringsystem
Wurzelstock	Grünabfallsammelplatz
Ytong	Ohne Verunreinigungen: Annahmestellen Bretten, Ettlingen u. Waghäusel oder bei der Deponie Bruchsal Mit Verunreinigungen (Öl, Lauge): Nachfragen beim AWB unter 0800 2 9820 20
Zahnbürste	Restmülltonne
Zaun	Aus Holz: Deponie Bruchsal Aus Metall: Wertstoffhof oder im Rahmen der Sperrmüllsammlung
Zaunpfähle	Deponie Bruchsal
Zeitung	Wertstofftonne/Wertstoffhof/Sammlung der Vereine
Zellstoffdämmmaterial,-flocken	Nachfragen beim AWB unter 0800 29820 20
Zellstofftücher	Restmülltonne
Zeltplanen	Restsperrmüll
Zement	Deponie Bruchsal oder Annahmestellen Bretten u. Waghäusel
Zementgebundene Holzfasern	Restsperrmüll, Deponie Bruchsal oder Annahmestellen Bretten und Waghäusel
Ziegel ohne Verunreinigungen	Bis 50 l: Wertstoffhof Größeren Mengen: private Bauschuttverwerter
Ziegel mit Verunreinigen (Öl, Lauge, etc.)	Nachfragen beim AWB unter 0800 29820 20
Zigarettenkippen	Restmülltonne
Zitrusfrüchte	Biotonne/Bringsystem

Die Biotonne - Was darf alles hinein?

- Gemüsereste, Salatreste, Obst (auch Südfrüchte)
- Speisereste, gekocht und roh
- Fisch-, Fleisch-, Lebensmittelreste (auch verdorben)
- Kaffeesatz, Tee, Kaffeefilter und Teebeutel
- Brotreste, Backwaren, sonstige Mehlprodukte
- Eier- und Nussschalen
- Milchprodukte
- Topf- und Balkonpflanzen, verwelkte Blumen
- Unkräuter, Wildkräuter

In kleineren Mengen

- Laub, Rasenschnitt
- Baum-, Strauch- und Heckenschnitt



Für die Hygiene und zum Sammeln und Einwickeln feuchter Bioabfälle sind erlaubt:

- vom Landkreis Karlsruhe ausgegebene Bio-Beutel
- Papiertüten
- Küchenkrepp
- Zeitungspapier (nicht Hochglanzpapier)

Mehr Informationen unter

www.die-biotonne.de/was-darf-rein

Das kostenlose Bringsystem für Bioabfall

Volumen (l): 20
Breite (mm): 326
Höhe (mm): 327

- gebührenfrei & platzsparend
- auch Biobeutel und Transporteimer gebührenfrei
- für den einzelnen Haushalt nutzbar
- sauberer Transport der Bioabfälle im Behälter
- Eigentransport zu den Grünabfallsammelplätzen



Sie können Ihre mit Bioabfall gefüllten Beutel beim Wertstoffhof/Grünabfallsammelplatz der Gemeinde Karlsdorf-Neuthard zu den Öffnungszeiten abgeben.

Dazu transportieren Sie Ihren mit vollen Biobeuteln gefüllten Transporteimer zum Sammelplatz und werfen dort die vollen Beutel einfach in dafür vorgesehene Biotonnen. Den Transporteimer und leere Beutel nehmen Sie dann wieder mit.

Mehr Informationen unter www.die-biotonne.de/bringsystem



Kompostierung im eigenen Garten

Weiterhin kann man die eigenen biologischen Abfälle im eigenen Garten kompostieren. Dabei entsteht Kompost, den man als Dünger verwenden kann. Dazu braucht man aber einen ausreichend großen Garten. Bestimmte Bioabfälle, wie z. B. Fleisch- und Fischreste, sollen nicht im Garten kompostiert, können aber in der Biotonne oder mit dem Bringsystem entsorgt werden. Somit ist die Biotonne oder das Bringsystem die optimale Ergänzung für alle, die ihre Bioabfälle im eigenen Garten kompostieren.



- kostengünstig
- Kompostieren direkt im eigenen Garten
- eigener Kompost als Dünger
- Nutzung der Biotonnen oder des Bringsystems zur Entsorgung von Speise-, Fleisch- und Fischresten möglich

Mehr Informationen unter www.die-biotonne.de/kompostieren

Altglasentsorgung

Standorte in Karlsdorf:

Beim Bahnhof
Kohlfahrtstraße
Neutharder Straße (Kirchenparkplatz)
Rathaus

Standorte in Neuthard:

Altenbürgstadion,
Fahrteichweg
Pfinzkanal (Bruchbühlanlage) und Wertstoffhof



Einwurfzeiten: werktags von 8:00 – 19:00 Uhr

Gesammelt werden Einwegflaschen und –gläser sowie beschädigte oder zerbrochene Pfandflaschen und Scherben getrennt nach den Farben grün, weiß und braun. Das Altglas muss leer und ohne Verschlüsse und Deckel sein.

Achtung: Nicht in den Altglascontainer gehören: Glühbirnen, Energiesparlampen, Spiegelglas, Flachglas, Fensterglas, feuerfestes Glas, Porzellan, Steingut und Keramik.

Sperrmüllentsorgung

Über die Sperrmüllsammlung werden Abfälle entsorgt, die wegen ihrer Größe nicht in die Abfallgefäße passen.

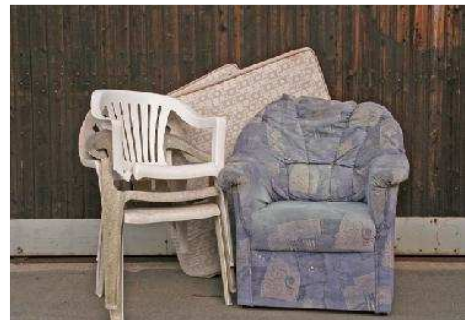
Eine Abholung je Sperrmüllart und Wohneinheit im Jahr ist kostenfrei und kann entweder bei der Sperrmüll-Hotline des Abfallwirtschaftsbetrieb Karlsruhe unter der kostenfreien Service-nummer 0800 2982030 oder bei der Gemeindeverwaltung Karlsdorf-Neuthard unter Tel. 07251 443 211 (Frau Habitzreither) oder Tel. 07251 443 220 (Frau Kutterer) telefonisch angemeldet werden.

Restsperrmüll, Altholz, Metall bzw. Elektrogroßgeräte werden getrennt voneinander mit verschiedenen Fahrzeugen abgefahren. Daher ist der Sperrmüll auch sortiert nach den drei Sperrmüllarten bereitzustellen. Die Abfälle müssen am Abfuhrtag bis 6.00 Uhr morgens am Straßenrand bereitstehen.

Die Sperrmüllabfuhr kann sich wegen der getrennten Sammlung über maximal drei Werktage hinziehen. So lange muss der Sperrmüll bereitgestellt bleiben. Sollte die Abfuhr nach drei Werktagen noch nicht komplett erfolgt sein, bitte Reklamation unter der kostenfreien Hotline 0800 2160150.

Beispiele von Restsperrmüll:

Aktenkoffer, Bügelbretter, Fußbodenbeläge (PVC und Laminat), Kinderspielgeräte, Kinderautositz, Kinderwagen, Koffer, Kunststoffmöbel, Matratzen, Plexiglas, Polstermöbel, Rodelschlitzen (PVC), Sessel, Skier, Schlauchboote, Sofa, Sonnenschirme, Teppichböden, Zeltplanen



Nicht zum Sperrmüll gehören:

Bauschutt, Säcke mit Hausmüll, Flachglas (Fenster, Spiegel) Schadstoffe bzw. gefährliche Abfälle (Farben, Lacke, Altholz aus dem Außenbereich, teerhaltige Dachpappe, Eternit, Asbest, asbesthaltige Geräte) und Reifen.

Kostenfreie Servicenummern des Abfallwirtschaftsbetrieb Karlsruhe

- für Privatkunden: 0800 29820 20
- für Gewerbekunden: 0800 29820 10
- für Containerstellung: 0800 29820 10
- Anmeldung für Sperrmüll: 0800 29820 30

Sonderabfuhr: Gegen eine Gebühr bietet der Abfallwirtschaftsbetrieb die flexible Entsorgung von größeren Mengen an Abfällen (z.B. aus Renovierungen, Haushaltsauflösungen) unter 0800 29820 10 an.

Überregionale Annahmestellen

(gebührenpflichtige Selbstanlieferung in Haushaltsüblichen Mengen)

- Kreismülldeponie Bruchsal, Heidelberger Str. 199, Tel. 07251 89996

Annahme von brennbaren Restabfällen, nicht verwertbarem Bauschutt, Altfenster, Flachglas, Reifen ohne Felgen, Altholz aus dem Außenbereich, Asbest und Mineralfasern

- SUEZ SÜD GmbH, Lußhardtstr. 7, Bruchsal Tel. 07251 80799

für die gebührenfreie Annahme von Elektrogeräten

- EBRD GmbH & Co.KG, Deponie am Steiner Pfad, Bretten, Tel. 07252 85695

Annahme von brennbaren Restabfällen und nicht verwertbarem Bauschutt, Altholz aus dem Außenbereich, Flachglas, Reifen ohne Felgen, sowie die gebührenfreie Annahme von Elektrogeräten

- ALBA Nordbaden GmbH, Am Fernmeldeturm 2, Waghäusel, Tel. 07254 1503

Annahme von brennbaren Restabfällen, Flachglas, Reifen ohne Felgen, Altholz aus dem Außenbereich und nicht verwertbarem Bauschutt

- Deponie Karlsbad-Ittersbach, An der K 3583, zwischen Ittersbach und Keltern

Annahme von unbelastetem Bodenaushub gegen Gebühr bei vorheriger Anmeldung unter Tel. 07248 9337-0

Mobile Schadstoffsammlung

Standort OT Karlsdorf:

Parkplatz gegenüber Kirche

Standort OT Neuthard:

Bruchbühlanlage



Das Schadstoffmobil fährt dreimal im Jahr die Gemeinde Karlsdorf-Neuthard an. Die Termine sind im Abfallkalender, im Mitteilungsblatt oder auf der Internetseite des Abfallwirtschaftsbetriebes unter www.awb-landkreis-karlsruhe.de veröffentlicht.

Zusätzlich findet an 3 zentralen Standorten im Landkreis ebenfalls ein Sammlungen statt, welche auf im Abfallkalender der Gemeinde oder auf der Internetseite des Abfallwirtschaftsbetriebes veröffentlicht sind.

Papiersammlungen der Vereine oder Christbaumsammlung

Die Termine sind im Abfallkalender der Gemeinde oder auf der Internetseite des Abfallwirtschaftsbetriebes Karlsruhe unter www.awb-landkreis-karlsruhe.de veröffentlicht.

Verkauf von 80 l Restmüllsäcken (7,00 Euro) im Bürgeramt des Rathauses Karlsdorf während den Öffnungszeiten (Mo. – Fr. 8:00 – 13:00 Uhr, Mi. 15:00 – 18:00 Uhr nur nach telefonischer Vereinbarung).

Grünsammelplatz Karlsdorf-Neuthard

(Im Klein Feld 29, OT Neuthard)

Winter (01.11. – 30.03.)

Mi. Die. Mi. Do. Fr.	15:00 – 17:00 Uhr
Samstag	10:00 – 16:00 Uhr

Sommer (01.04. – 30.10.)

Mo. Die. Mi. Do. Fr.	16:00 – 18:00 Uhr
Samstag	10:00 – 16:00 Uhr



Gebührenfreie Annahme von Grasschnitt, krautige und holzige Grünabfälle (z.B. Baumschnitt) bis zu 5 m³ pro Anlieferung.

Öffnungszeiten Wertstoffhof

(Im Klein Feld 29, OT Neuthard)

Winter (01.11. – 30.03.)

Mi. Die. Mi. Do. Fr.	15:00 – 17:00 Uhr
Samstag	10:00 – 16:00 Uhr

Sommer (01.04. – 30.10.)

Mo. Die. Mi. Do. Fr.	16:00 – 18:00 Uhr
Samstag	10:00 – 16:00 Uhr



Gebührenfreie Annahme folgender Wertstoffe (siehe nachfolgende Seiten).

Organisieren | Sammeln | Verwerten | Entsorgen

AbfallWirtschaftsBetrieb
Landkreis Karlsruhe

Altpapier
Annahme von:

- Schreib-, Kopier- und Druckerpapier
- Zeitungen und Zeitschriften
- Prospekte
- Bücher und Kataloge
- Papierstreifen aus Aktenvernichtern

Wir nehmen's mit.

Organisieren | Sammeln | Verwerten | Entsorgen

AbfallWirtschaftsBetrieb
Landkreis Karlsruhe

Altpapier
Keine Annahme von:

- Aktenordner
- Fotopapier
- Tapeten
- Backpapier
- Hygienepapiere

Entsorgung über die Restmülltonne

Organisieren | Sammeln | Verwerten | Entsorgen

AbfallWirtschaftsBetrieb
Landkreis Karlsruhe

Kartonagen und Pappe
Annahme von:

- Kartonagen
- Pappschachteln
- Wellpappe
- Papprollen und Versandrohre

Bitte flach gefaltet oder zerkleinert einwerfen!

Wir nehmen's mit.

Organisieren | Sammeln | Verwerten | Entsorgen

AbfallWirtschaftsBetrieb
Landkreis Karlsruhe

Kartonage und Pappe
Keine Annahme von:

- Verbunde **Restmülltonne**
- Pappgeschirr **stark verschmutzt: Restmülltonne**
wenig verschmutzt: Wertstofftonne
- Styropor **Wertstofftonne/Wertstoffhof**
- Luftkissen **Wertstofftonne**

Wir nehmen's mit.

Organisieren | Sammeln | Verwerten | Entsorgen

AbfallWirtschaftsBetrieb
Landkreis Karlsruhe

Altholz
Annahme von: ✓

- Unbehandelte Bretter und Holzschnitt
- Spanplatten, Holzmöbel
- Paletten und Transportkisten
- Innentüren und Zargen
- Dielen und Parkett

LANDKREIS KARLSRUHE

Wir nehmen's mit.

Organisieren | Sammeln | Verwerten | Entsorgen

AbfallWirtschaftsBetrieb
Landkreis Karlsruhe

Altholz
Keine Annahme von: ✗

- Imprägnierte Bauhölzer, Dachsparren oder Dachbalken
Deponie Bruchsal
- Holz aus dem Außenbereich, wie Gartenmöbel oder Zäune
Deponie Bruchsal
- Holzimitat wie Laminat
Sperrmüllsammlung
- Möbel mit Stoffbezügen oder Flechtmöbel
Sperrmüllsammlung
- Holztüren mit Glaseinsatz
Deponie Bruchsal

LANDKREIS KARLSRUHE

Wir nehmen's mit.

Organisieren | Sammeln | Verwerten | Entsorgen

AbfallWirtschaftsBetrieb
Landkreis Karlsruhe

Verwertbarer Bauschutt
Annahme von: ✓

- Fliesen
- Keramik
- Ziegel und Mauerwerk
- Zier- oder Pflastersteine
- ausgehärteter Beton

Hinweis: bis 50 l – Wertstoffhof
größere Mengen: private Bauschuttverwerter

LANDKREIS KARLSRUHE

Wir nehmen's mit.

Organisieren | Sammeln | Verwerten | Entsorgen

AbfallWirtschaftsBetrieb
Landkreis Karlsruhe

Verwertbarer Bauschutt
Keine Annahme von: ✗

- Bauschutt mit Teer- und Bitumenanhaftungen
Nachfragen beim AWB unter 0800 29820 20
- Schamottsteine (z.B. aus Kaminen und Nachtspeicheröfen)
- Asbestzement
- Putz, Mörtel auf Gipsbasis
Größere Mengen: Deponie Bruchsal oder Annahmestellen Bretten, Ettlingen oder Waghäusel
Kleinere Mengen: Wertstofftonne
- Gemischte Baustellenabfälle (Folien, Styropor, Holzreste)

LANDKREIS KARLSRUHE

Wir nehmen's mit.

Organisieren | Sammeln | Verwerten | Entsorgen

AbfallWirtschaftsBetrieb
Landkreis Karlsruhe

Metallschrott
Annahme von:

- Eisen- und Stahlschrott
- Buntmetalle (z.B. Kupfer oder Aluminium)
- Fahrräder
- Heizkörper
- Motoren (ohne Betriebsmittel)

Wir nehmen's mit.

Organisieren | Sammeln | Verwerten | Entsorgen

AbfallWirtschaftsBetrieb
Landkreis Karlsruhe

Metallschrott
Keine Annahme von:

- Bauschaumkartuschen
Nicht ausgehärtet: Mobile Schadstoffsammlung
Ausgehärtet: Restmülltonne
- Spraydosen
Restentleert: Wertstofftonne
Mit Restinhalt: Mobile Schadstoffsammlung
- Gasflaschen } Rückgabe an den Handel
- Feuerlöscher }
- Gehäuse von Nachtspeicheröfen

Nachfragen beim AWB unter 0800 29820 20

Wir nehmen's mit.

Organisieren | Sammeln | Verwerten | Entsorgen

AbfallWirtschaftsBetrieb
Landkreis Karlsruhe

Bildschirme und TV-Geräte
Annahme von:

- Röhrenbildschirme
- Fernsehgerät
- Computerbildschirm
- Flachbildschirme

Achtung: Geräte nicht werfen!

Wir nehmen's mit.

Organisieren | Sammeln | Verwerten | Entsorgen

AbfallWirtschaftsBetrieb
Landkreis Karlsruhe

Leuchtmittel
Annahme von:

- Energiesparlampen
- LED Lampen
- Kompakt-Leuchtstofflampen
- Leuchtstoffröhren

Achtung Lampenbruch!
Gehen Sie sorgfältig mit Leuchtstoffröhren um.
Keine Annahme von Halogenlampen und Glühlampen (Restabfall).

Wir nehmen's mit.

Organisieren | Sammeln | Verwerten | Entsorgen

AbfallWirtschaftsBetrieb
Landkreis Karlsruhe

Elektroaltgeräte

Annahme von:

- Haushaltskleingeräte
- Unterhaltungselektronik
- Computer und Telekommunikationsgeräte
- Elektroaltgeräte (ohne Batterie)
- Lampen (ohne Leuchtmittel)

Batterien und Leuchtmittel vorher entnehmen!

Wir nehmen's mit.

AbfallWirtschaftsBetrieb
Landkreis Karlsruhe

Elektroaltgeräte

Keine Annahme von:

- Haushaltsgroßgeräte
- Kühlschränke
- Waschmaschinen
- Nachtspeicheröfen

Nachfragen beim AWB unter 0800 29820 20

Große Elektroaltgeräte können über die Sperrmüllsammlung oder an den überregionalen Annahmestellen abgegeben werden.
Weitere Informationen: 0800 29820 20.

Wir nehmen's mit.

Organisieren | Sammeln | Verwerten | Entsorgen

AbfallWirtschaftsBetrieb
Landkreis Karlsruhe

Elektroaltgeräte mit fest verbauter Batterie

Annahme von:

- Tablets
- Navigationsgeräte
- Rasierapparate
- Zahnbürsten
- andere Haushaltskleingeräte mit fest verbauten Batterien

Wir nehmen's mit.

AbfallWirtschaftsBetrieb
Landkreis Karlsruhe

Batterien

Annahme von:

Kleine Batterien

→

Große Batterien

Achtung: Um einen Kurzschluss zu verhindern sind die Pole mit Klebeband zu abzukleben.

→

Keine Annahme von großen beschädigten Batterien!

Wir nehmen's mit.